

QUARANTE QUATRIÈME ANNÉE

ANNUAIRE COMMERCIAL

ADMINISTRATIF

Agricole et Industriel

DU

DÉPARTEMENT DE SEINE-&MARNE

1928-1929

TÉLÉPHONE 61 — Chèques postaux, Compte 184-77 — PARIS

P.-A. LEBRUN

FONDATEUR

MELUN

LEGRAND ET FILS, IMPRIMEURS-ÉDITEURS

23, RUE BANCEL, 23

—  
1928

## CANTON DE LA FERTÉ-SOUS-JOUARRE

POPULATION : 14,467 habitants. — SUPERFICIE : 20,874 hectares. — 19 Communes.  
ÉLECTEURS : 4,106.

Conseiller général : M. CHALAMON, Charles, industriel à Luzancy.

Conseiller d'arrondissement : M. KINZIGER, Edouard, 2<sup>e</sup> adjoint à La Ferté-sous-Jouarre.

**LA FERTÉ-S-JOUARRE.**  
chef-lieu de canton de l'arrondissement de Meaux, situé à 20 kil. de Meaux, et 63 kil. de Melun. —  de l'Est. —  départem. (ligne de Montmirail). —  Téléphone. — 4,710 hab. — 1,300 électeurs. — Marché, le vendredi. — Foires : Saint-Jean (24 juin), St-Crépin (25 octobre).

*Fête patronale* : le dimanche qui suit le 24 juin si cette date n'est pas un dimanche.

CONSEIL MUNICIPAL : A. Gilquin, *maire* ; Babin et Kinziger, *adjoints* ; Jaquet, Cartier, Duburcq, J. Gratiot, Copeaux, Paschal, Léger, Leclerc, Lambert, Martin,

Lacour, Letrou, Torpet, Bar, Hanneton, Dupety, Isaac.

SECRÉT. DE MAIRIE : C. Bosquin. (Téléph. 14)

OFFICIERS DE POMPIERS : Lacour, lieutenant honoraire, Montrobert, sous-lieutenant honoraire. — Noiret, lieutenant ; Bauvel, sous-lieutenant.

CURÉ : Frémoul, chau. h., doyen. VICAIRE : N\*\*.

RECEV. POSTES ET TÉL. : Perriot. PERCEPTEUR : Franjou.

RECEVEUR MUNICIPAL : Gaillet.

SOUS-INGÉNIEUR DES PONTS ET CHAUSSÉES : Bonvalet.

INC NIEUR DE LA NAVIGATION : PORA.

CONTRIB. INDIR : Forgues, receveur.

JUGE DE PAIX : Guilhaut. SUPPLÉANTS : Launay et Gilquin. GREFFIER : Diguët.

CONSULAT DE BELGIQUE : P. Lallier. RECEV. DE L'ENREGISTR. : Hudelot. NOTAIRES : Rivet. — Crochet.

HEISSIER : Duclos. MÉDECINS : Lagardère. — Bouté. — Gratiot Jean. — Helman. — Pigot.

VÉTÉRIN. : Gallois. — Fénélon. HÔPITAL-HOSPICE : MM. Gilquin président ; Launay, ordonnateur. Jaquet, Isaac L., Prud'homme ; Gratiot, Lancelin, administr., Sœurs, 7 ; médecin, Lagardère, sage-femme, Mme L'Yavanc ;

# SOCIÉTÉ NANCÉIENNE de Crédit industriel et de Dépôts

CAPITAL : 100 MILLIONS, ENTIÈREMENT VERSÉS

SIÈGE SOCIAL : 4, place Saint-Jean, NANCY

Bureau de LA FERTÉ-SOUS-JOUARRE, 11, rue des Hauts-Fossés

Téléphone : La Ferté-sous-Jouarre, n° 10 — Compte postal n° 6654. Paris

Bureaux périodiques à : SAACY-SUR-MARNE, SAINT-

CYR-SUR-MORIN, VILLENEUVE-SUR-BELLOT

PRÊTS SAISONNIERS A LA CULTURE

DÉPÔTS DE FONDS A VUE ET A ÉCHÉANCE, ESCOMPTE

RECouvreMENTS, ORDRES DE BOURSE

SOUSCRIPTION A TOUTES ÉMISSIONS, PAYEMENT DE COUPONS

GARDE DE TITRES. VÉRIFICATION DE TIRAGES, PRÊTS SUR TITRES

OPÉRATIONS DIVERSES SUR TITRES, CHEQUES SUR TOUS PAYS

RENSEIGNEMENTS FINANCIERS, etc.

Location de coffres-forts

**L. LAHITTE** IMMEUBLES, PROPRIÉTÉS, FERMES

Libre utilisation avec la mention : [www.77livres.com](http://www.77livres.com)

COULOMMIERS (S.-et-M.)

Téléphone 195

## USINE A GAZ ET SECTEUR ÉLECTRIQUE

*Distributions d'eau, de gaz et d'électricité*

17, rue de Reuil, LA FERTÉ-SOUS-JOUARRE (S.-et-M.)

Direction et bureau à l'usine à gaz — Téléphone 114

\*\*\*\*\*

INSTALLATIONS D'EAU, DE GAZ ET D'ÉLECTRICITÉ

Éclairage — Chauffage — Force motrice

Devis, plans et renseignements sur demande

## Location de Chevaux, Voitures et Automobiles

Autobus et Voitures pour Noces et Promenades

**A. MERVEILLE**

*Correspondant du Chemin de fer de l'Est*

7, rue de la Gare, LA FERTÉ-SOUS-JOUARRE (en face de la gare)

TÉLÉPHONE 17

~~~~~

**TRANSPORTS ET DÉMÉNAGEMENTS**

par camions automobiles

**POMPES et TRANSPORTS FUNÈBRES**

VOIE DE FER — VOIE DE TERRE

## ARMES DE CHASSE ET DE TIR

*Munitions et tous articles de chasse*

**G. SOLVET, ARMURIER**

Successor de M. BAUDIER

10, rue du Faubourg, LA FERTÉ-SOUS-JOUARRE (Seine-et-Marne)

~~~~~

REMISE à NEUF et RÉPARATION de TOUTES ARMES

Carabines et Revolvers de tous modèles

Cycles ROCHET et Claude DELAGE

écon., N°. Revenu: 20.000 fr.  
Lits de malades, 42. Hosp. de  
vieillards.

INSTITUTEUR : Vol.

INSTITUTEURS ADJOINTS : Veillard.

— Robquin, — Mlle Harbeaux.

INSTITUTRICE COMMUNALE LAÏQUE :  
Mlle Christophe.

INSTITUTR. ADJ. : Mme Chalney,  
Mme Dubois, Mme Poitou, Mme  
Carlier.

INSTITUTION LIBRE : Pensiennat St-  
Joseph, dir. Pollet.

ÉCOLE SAINTE-CÉLINE : Mlle Col-  
let, directrice.

DIRECTRICE D'ÉCOLE MATERNELLE :  
Mme Veillard.

ADJOINTE : Mme Veillard Renée.

HAMEAU DE LIMON : Fauvet, ins-  
tituteur; adjointe, Mme Fauvet.

SECOURS MUTUELS, SOCIÉTÉ DE LA  
VILLE : Lallier, président.

SOCIÉTÉ DE SECOURS MUTUELS dite  
de *St-Etienne* : Freulon, présid.  
HARMONIE MUNICIP. *Les Enfants  
des Bardes* : Weber, direct.

SOCIÉTÉ DE GYM. *Les Amis réu-  
nis* : Goubaux, président; Gui-  
gnard, moniteur.

GARDE CHAMPÊTRE : Gatellier.

APPARITEUR DE POLICE : Viard.

TAMBOUR-AFFICHEUR : Longatte.

AUTOBUS : Service voyageurs et  
messageries pour Coulommiers,  
par Doue, et pour Montreuil-  
aux-Lions (Aisne), par Luzancy.

ASSURANCES : *La Mutual Life*

(vie et rentes viagères), Naizon,  
à La Ferté, agent général. —

— Lancelin (Ass. Mut.). —

*La Paternelle* : Guillemet. —

*L'Éclair* (incendie). — *La Paix*

(accidents). — *La Nationale*. —

*La Zurich*. — *Zénith* : Linol. —

*La Séquanaise* : Guillemet.

— *Rhin et Moselle* : Provost.

*Antiq.* : André frères - Dessonnet.

*Architectes* : C. Cresson. —

Bouché. — Vrignaud. — Lesieur.

*Armurier* : Solvet.

*Aub. et déb. de vins* : Berthelin,

— Bocheux. — Zinty. — M.

Thomas. — Bourgeois (Le Li-  
mon). — Carré. — Rousseau.

— Foulle. — Bellard. — V<sup>e</sup>

Rolland. — Lelong. — V<sup>e</sup> Legen-  
til. — Mariette. — Berry. —

Crequy. — Vanderkelen. —

Pomarde. — Terrine. — Pré-  
vost. — Bilbille. — Barrouilhet.

— Gastal. — V<sup>e</sup> Négrevergne.

— Pocholle.

*Automobiles* (garage, réparat.) :

**Kibler.** — Pascard. — **Le-**

**cuir.** — Roche. — Mory. —

Nique. — Jacqy. — Dubois L.

*Bains* : Landry.

*Banque* : **Société Générale**,

place de l'Hôtel-de-ville, chef

de bureau, M. Pradeux (Direc-  
tion de Meaux (Voir aux An-  
nonces en tête du vol.) —

**Société Nancéienne de**

**Crédit**, 13, rue des Hauts-Fos-  
sés). — **Industriel et de**

**dépôts** (Ancienne Banque Du-  
mont), 13, rue des Hauts-Fossés

(Tél. 10). — **Crédit Lyon-**

**naïs.**

*Bazars* : Weber. — Brunet.

*Bois de sciage et de construct.* :

Noiret frères. — Bourguine. —

Leclerc. — **Druart, Pellet et**

**C<sup>e</sup>** (Tél.66).

*Bonnetiers* : Lemaitre. — War-  
nier. — Jeanne Lévy.

*Bouchers* : Herouart. — Vaude.

— V<sup>e</sup> Michon. — Ragoussi. —

Beuzon. — Fleurier. — Pot frères

(Boucheries chevaline). —

(Comptoirs frigorifiques) H.

Lebossé.

*Boulangers* : Golleau. — Sevestre

## “ ZURICH ”

### COMPAGNIE GÉNÉRALE D'ASSURANCES CONTRE LES ACCIDENTS ET LA RESPONSABILITÉ CIVILE

Société anonyme à primes fixes

au capital de 20 millions de francs, dont 10 entièrement versés

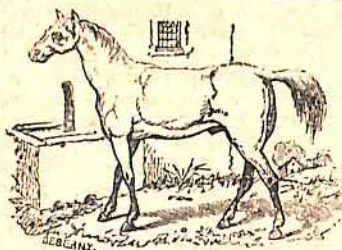
Situation au 1<sup>er</sup> janvier en monnaie française

PLACEMENTS : Fr. 294.818.657 — RÉSERVES : Fr. 310.928.103  
PRIMES DE 1921 : Fr. 195.328.798

AGENTS GÉNÉRAUX pour les Cantons de MEAUX  
LA FERTE-SOUS-JOUARRE et LIZY-SUR-OURCQ

Léon GRIFFE et son Fils (Licencié en Droit)  
14, rue Alfred-Maury, MEAUX (S.-et-M.). Téléph. 310

# Commerce de Chevaux



Ancienne Maison BERNARD Frères

## BAUMANN Frères

SUCCESEURS

à La Ferté-sous-Jouarre (S.-et-M.)

TÉLÉPHONE 24

**GRAND CHOIX DE CHEVAUX**  
**Ardennais — Belges — Percherons**

Mêmes Maisons à

PARIS, 14 bis, rue Amelot — Téléphone Roquette 30-88

MELUN, 34, rue Saint-Barthélemy — Téléphone 306

LA FERTÉ-GAUCHER — Téléphone 21

COULOMMIERS — Le mercredi

# GARAGE DU PONT-NEUF

**AUTOMOBILES et CYCLES**

**MACHINES AGRICOLES**

**G. KIBLER, Mécanicien**

Rue Thiers, LA FERTÉ-SOUS-JOUARRE (S.-et-M.)

TÉLÉPHONE 195

Agent des Voitures « PANHARD », « RENAULT », « FORD »

des « TRACTEURS FORDSON » et des « BATTEUSES ALBARET »

**RÉPARATIONS**    **ATELIER MÉCANIQUE**    **TRANSFORMATIONS**

*Fournitures générales — Stock de pneus — Accessoires — Pièces détachées*

**Huiles et graisses « MOBILOIL » — Distributeurs d'essence**

**Stock de bandages pleins « DUNLOP », pose immédiate**

*Exécution de tous travaux mécaniques sur dessins ou modèles*

**TRAVAIL SOIGNÉ — PRIX MODÉRÉS**

- Miot. — Lepreux. — Cave.  
— Mâle.
- Bourreliers* : — Lecoq. — Vinot  
— Perrin. — Sauvage.
- Bureaux de placem.* : à la mairie.  
Mme V<sup>e</sup> Giboreau.
- Camionnage* : Merveille, correspondant du Chemin de Fer de l'Est. — Morin. — Pilloy.
- Café et pâtes* : Au Planteur de Gaiffa. — Debray.
- Caoutchoutier* : Rep.
- Chapeliers* : Steiner. — Deslypper. — Mme Collin.
- Charbon de bois* : Bocheux. — Moriolt.
- Charbons de terre* : Gomard. — Dujardin. — Bocheux. — Moriolt. — Bémont. — Cognet.
- Charcutiers* : Couet. — Haguët. — Varlet. — Aubé.
- Charpentiers* : Noiret frères. — Autixier et Marais.
- Charvons* : Michot. — Druais.
- Chaudron., Ferblant., Zing.* : Parnot. — Lhoste. — **R. Louis** — Thellier.
- Chaux, Plâtre, Ciment* : Octave Copeaux. — **Druat, Pellet et Cie** (Téléph. 66). — Monier.
- Chiffons* (march. de) : Boyer. — Vachon.
- Coiffeurs* : Jérôme. — Servais. — Billard. — Poterlot. — Ménard. — Bonnier.
- Corcier* : Leroy.
- Chaussures* (march. de), *Cor-donniers* : Bouin. — Roland. — Gury. — Goupy. — Walle. — Josset. — Taillefert. — Comptoirs français. — Familistères. — Leroy. — L'Incroyable.
- Confections* : Deschamps (A la Compassion). — Frélicher. — Deslypper. — Machault. — Steiner.
- Couleurs* (march. de) : Goubaux. — Vignon. — Griffault. — Doyen.
- Coutelier* : Lagorgette.
- Cuir et crépins* : Maugars — Walle.
- Cycles* : Solvæt. — Mory. — Kibler. — Pascard. — **Lecuir.** — Trépié.
- Cycles* (fabrique de) : Bonnivard.
- Déménagements* : **Morin** (Téléph. 429). — Merveille.
- Dentistes* : Nicolas. — Marx. — Laborie. — Baudin.
- Distillateur* : Moreau.
- Docks* : **Druard, Pellet et Cie** (Téléph. 66). — Monier et Cie.
- Eaux-Gaz-Electricité* : Secteur électrique de la Vallée de la Marne. (Téléph. 114).
- Ebéenistes* : Bahin. — Walle.
- Electriciens* : Tricoche. — Un-selt. — Jasogne. — Gallet.
- Entrep. de bâtim.* : Duclerc. — Monier. — Colas. — Laurent. — Verdun. — Foucard et Rotzler. — Porcher, Rudet et C<sup>ie</sup>.
- Epiciers* : Vaternelle. — Fréulon. — Foolle. — Griffault. — Roland. — **Vignon.** — V<sup>e</sup> Legendil. — Montrobert. — Lelong. — Gueux. — Carré. — Vve Thomas. — Familistère Rémois. — Mariette. — Comptoirs français. — Frenette. — Société coopérative : l'Emancipatrice. — La Ménagère. — L'Union commerciale.
- Equarrissage* : Etablissements Bourgeois et Védier-Dufour.
- Fabr. de casquettes* : Mme Collin.
- Fabric. de bonneterie* : Quillet. — Dautremer et Vallée frères.
- Fabricant de confections* : Heuguebaert.

## DOCKS DE LA FERTÉ-SOUS-JOUARRE

Anciennes Maisons Gilardoni Frères et Montignot-Ducerf

# DRUART, PELLOT ET C<sup>ie</sup>

Société à responsabilité limitée au capital de 2.800.000 francs

## MATÉRIAUX DE CONSTRUCTION ET BOIS

Siège social

REIMS (Marne)

39, chaussée du Port

Téléphone 48 et 10-49

Maison de vente

LA FERTÉ-SOUS-JOUARRE

56, rue de Condé

Téléphone 66

ET SIX MAISONS DE VENTE ET USINES (voir Vaires-sur-Marne)

Maison fondée à Reims en 1840

ENTREPRISE GÉNÉRALE  
DE MONUMENTS FUNÉRAIRES

SCULPTURE — MARBRERIE — GRAVURE

Ancienne Maison LEMAIRE

**J. MOLLE, Succ<sup>r</sup>**

4, place de l'Hôtel-de-Ville, LA FERTÉ-SOUS-JOUARRE (Seine-et-Marne)

Pierres, Marbres, Granits de toutes provenances

Caveaux et Chapelles — Tous travaux de cimetière

Magasin d'exposition — Projets, plans et devis sur demande

**Boucherie chevaline**

**FLEURIER**

20, rue d'Ussy, 20

LA FERTÉ-SOUS-JOUARRE (S.-et-M.)

TÉLÉPHONE 150

.....

ACHAT DE CHEVAUX DE BOUCHERIE

.....

Voiture spéciale pour chevaux blessés

**V<sup>ve</sup> Lucien LEMAIRE**

18, place de l'Hôtel-de-Ville, LA FERTÉ-SOUS-JOUARRE — Téléphone 126

Couronnes mortuaires en tous genres

Imagerie — Librairie religieuse — Location de bons livres

Dépôts des publications de la « Bonne Presse »

Objets de piété variés — Cierges

Broderie à la main

Maison de toute confiance

*Fabricant de trieurs, ustensiles agricoles* : Billioud et Durand.  
*Fabricants de corsets* : — Lemaitre. — Mme Duru.  
*Fabricant de gants* : Hurand.  
*Faïences* (march. de) : Chérier. — Desplat. *Lefevre*,  
*Fers, Quincaillerie* : Bémont. — Leclerc. — Dujardin.  
*Fruitiers* (march.) : Laurent. — Bourgeois. — Boyer. — Marleix. — Vve Giboreau.  
*Fromages* (march. de) : V<sup>e</sup> Marleix. — Pommerol. — Paillard. — R. Prevelle — Mme Avril.  
*Géomètre* : Pardonnat.  
*Grainetiers* : Vignon. — Léger. — Parent.  
*Grains et fourrages* : Parent. — Montigny et Tupin. — Léger  
*Horlogers-Bijoutiers* : **Caqueriau**. — Perreux.  
*Horticult.-fleuristes* : Julien. — Ravisé. — Gazanois. — Schemann.  
*Hôtel-Rest.* : Truchet (hôtel de l'Épée). — Compas (hôtel de Paris) — Berlemont (hôt. de la Terrasse). — **Negrevergne** (hôtel du

Pont). — V<sup>e</sup> Duveau (hôtel de la Gare). — Berthelin. — Bellard. — Delobel. — Raynaud.  
*Imprimeurs lithogr.* : Malherbe. — Lechevallier.

**Le Publicateur**, 11, rue de l'Arbalète, Meaux, téléph. 70. Publie tous les samedis, toutes les informations régionales. Est lu par toutes les classes de la Société, son rayon de vente comprend 200.000 habitants. Sa diffusion dans tous les milieux, rend sa publicité particulièrement efficace. — **Le Publicateur** n'est attaché à aucune agence. Il reçoit directement la publicité de toute nature : commerciale, industrielle, légale et judiciaire. — **Le Publicateur** est l'un des doyens des journaux de France (113<sup>e</sup> année d'existence).

**Le Courrier de Seine-et-Marne**, 35, rue du Tan, Meaux, téléph. 2.93, grand organe, le plus répandu de la région. Instrument de publicité de tout premier ordre.

*Les Petites Affiches de Seine-et-Marne*, annonces légales et judiciaires.

*Industriel* : Bombléd.  
*Jouets d'enfants* : Brunet. — Weber.

*Libraires-Papetiers* : Malherbe. — Mlle Gibory. — Mlle Watteau.

*Lingerie* : Deschamps. — Frélicher. — Lemaitre.

*Limonadiers* : Berlemont (Café de la Terrasse). — Truchet. — Petrie. — V<sup>e</sup> Berthelin. — Compas. — V<sup>e</sup> Duveau. — V<sup>e</sup> Negrevergne.

*Loueurs de chevaux et de voitures* : **Merveille**.

*Loueurs d'automobiles* : Merveille. — Morin.

*Machines agricoles* : Kibler. — Roche.

*Marbriers* : Renoult. — Molle.

*March. de Bestiaux* : P. Isaac. — J. Isaac. — Lehmann. — Mayer.

*March. de chev.* : Baumann frères.

*Marchand de porcs* : Perlican.

*March. forains* : Lévy. — Warnevag-Letexier. — Servières. — Bildstein. — Berlier. — Jacquot

*Maréchaux ferrants* : Leboanf. — Pierre — Loustalet.

# Entreprise de Plomberie et Couverture

Chaudronnerie — Fumisterie — Hydrothérapie

Téléphone 112

ANCIENNE MAISON DESORBAIX

Téléphone 112

## René LOUIS, Succ<sup>r</sup>

21, rue du Limon, LA FERTE-SOUS-JOUARRE

EAU — ÉLECTRICITÉ — GAZ

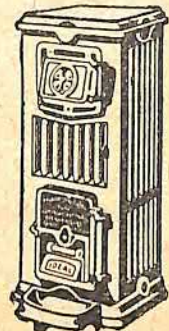
Installation de Chauffage central

par l'eau chaude ou la vapeur à basse pression

### SALLES DE BAINS

Toilettes — Lavabos — Appareils sanitaires

SOUDEURE AUTOGÈNE





- Matériaux de construction :** *Pâtisseries :* Leroy. — Anché. — Paillard.  
**Druart, Pellot et Cie,** (Téléphone 66).  
*Pépiniéristes :* Gazannois.
- 
- Mécaniciens** (tous autos et vélos) : Leroy. — Jacquy. — Roché. — Mory. — Kibler. — Trépié. — Lecuir. — Nique. — Dubois.  
**Mécaniciens :** Croussolles. — Quoy. — Bridier. — Lambin. — Solvet. — Walle.  
**Merciers :** Lemaitre. — Warnier. — Deschamps.  
**Messagers :** **Morin.**  
**Mètres :** Cresson. — Dumont. — Lesieur. — Pardonnat.  
**Meules de moulins** (Négociants en) : — Grande Société meulière : Orsel et Dupéty. — Société générale meulière : Bontard, direct.  
**Modes et lingerie :** Mlle Roussel. — Lemaitre. — Romanet. — Deschamps. — Warnier.  
**Musique** (et Instruments de) : Tétart. — Weber  
**Nouveautés :** Frélicher. — Machault. — Deslypper. — Steiner. — Deschamps. — Warnier. — Mme Marchand.  
**Parapluies** (march. de) : Lapauze. — Sœurs Schram. — Maugin.
- 
- Pépinières de Farey-les-Lys**  
 Anc. établ. BALOCHARD et RAGOBERT  
 L. PASCAUD et P. MICHEAU  
 successeurs  
 Domaine de Bellombre  
 Tous végétaux de plein air
- 
- Peintres :** Vitry et Cie. — Doyen et Antoine. — Bauvet. — Laforest.  
**Pharmaciens :** **Chiron.** — Cartier. — Bazin.  
**Photographe :** Caron.  
**Pianistes :** H. Poncet. — Mme Férouelle.  
**Pianos** (march. de) : Tétart.  
**Pierres à bâtir** (march. de) : Monier. — Genty. — Vivier.  
**Pompes funèbres :** Cherriert, concessionnaire.  
**Professeurs de musique :** Weber. — Larchet. — Mme Férouelle.  
**Selliers-carrossiers :** Vinot. — Perrin. — Lecoq. — Sauvage.
- 
- Serruriers :** Leconte. — Gury. — Jamois.  
**Tabacs** (débit. de) : Griffault. — Carré. — Foolle. — Goupy. — Mlle Gibory.  
**Tailleurs d'habits :** Steiner. — Vigier.  
**Tailleurs de pierres :** Renoult. — Molle.  
**Tapissiers :** Danési. — Raoult frères. — Crochet.  
**Teinturier :** Grossenbacker.  
**Tonnellier :** Germond.  
**Tourneur en bois :** Bomblet.  
**Tuiles :** **Druart, Pellot et Cie** (Téléph. 66).  
**Vins en gros** (march. de) : Moreau. — Benoit. — Voirin et Jourdan. — Prud'homme.  
**Volailles :** Mlle Augustine. — Avril.
- 
- Théâtre municipal.*  
 Concessionnaire : Hirel.  
*Légion d'honneur.*  
 Chevaliers : Prat; Lallier; Duburcq; Humbert; Helman; Lamiche; Mesnil; Lancelin; Benoit; Hotz (Général). — Maugin.

# PHARMACIE de l'HOTEL-DE-VILLE

1, Place de l'Hôtel-de-Ville

LA FERTÉ-SOUS-JOUARRE

## J. CHIRON

Pharmacien de première classe

Successeur de M. WEISS

Pharmacie spéciale d'ordonnances

ANALYSES MÉDICALES

*Hameaux et maisons isolées.*

Condetz. — Petit-Venteuil. —  
St-Martin. — Mourette. — Pom-  
mières. — Les Prés. — Four-  
Blanc. — Bondons. — Noue-  
sur-le-Guet. — Gambière. —  
Croix-de-Pierre. — Haute-Vue.  
— Les Agouries. — La Galaise.  
— La Bergette. — Marcy. —  
Favières. — Montplaisir. — Le  
Limon. — Morintru-d'en-Haut.  
— Morintru-d'en-Bas. — Bécard.  
— La Picherette. — Rosebois.

*Châteaux.*

LAGNY : propr. Blanc. — CONDÉ :  
propr. Bastien. — GALAISE : pr.  
Thierard. — ABYMES : propriét.  
Estier. — LA BERGETTE : propriét.  
Société « La Famille nouvelle ».  
— ROSE-BOIS : propr. M. Glaize,  
peintre. — AGOURIES : prop.  
de Ripert d'Alauzier

*Moulin.*

CONDETZ : propriét. Gatellier ;  
meun. Gatellier et Vignon.

*Cultivateurs.*

Rimailho ; Bourgeois ; Vve  
Pinard ; Pommier ; Soli-  
veau ; Genty ; O. Copeaux.  
Blémortier.

*Fermes.*

MARCY : propriétaire Bar, qui  
l'exploite. — MORINTRU : propr.  
Rimailho, qui l'exploite. — LA  
BARRE : propr. Offroy ; fermier  
Blémortier. — LA NOUE-SUR-LE-  
GUET : propr. Estier ; gérants :  
Zündt et Noger.

*Abonnés au Téléphone*

1.52 Agence de la Gare.  
0.08 Alexandre, immeubles.  
0.67 André, antiquaire.  
0.36 Ateliers de la Barre.  
1.74 Ateliers de la Marne.  
1.66 Au Paradis des Dames.  
0.29 Bastien (A.), ch. Condé.  
0.12 Banque de France (Pa-  
peteries de la).  
0.24 Baumann frères, chev.  
0.35 Bar (Paul).  
1.44 Bar J. ingén.-agron.  
1.55 Barthe.  
0.44 Bazin, pharmacien.  
1.86 Beaugeon, avocat.  
1.25 Bémont, quincaillier.  
1.20 Benoit-Tranchant.  
0.27 Biencourt, porcelaines.  
0.25 Billioud et Durand,  
1.73 Biot (Mme).  
0.22 Blanc, industriel.  
1.68 Bloch, rue Poterne.

0.70 Bonazzi, entrepreneur.  
0.93 Bombled, industriel.  
1.35 Bonnard.  
0.84 Borne, ingénieur.  
0.91 Boucher (Milles).  
0.79 Bouché, architecte.  
1.71 Burkard et C<sup>o</sup>.  
0.59 Bouté, médecin.  
0.43 Cartier, pharmacien.  
1.23 Chauflon (Marcel).  
0.27 Cherrier, faïences.  
1.49 Chemins de fer, Est.  
0.56 Chiron, pharmacien.  
1.11 Cognet, bois et ch.  
1.61 Compt. frigor. Lebossé  
1.46 Crédit Lyonnais.  
0.20 Crochet, notaire.  
1.28 Dautremet et Vallée fr.  
0.30 Digue, gref. de paix.  
1.21 Droguerie Goubaux.  
0.66 Druart, Pellet et C<sup>o</sup>,  
docks de La Ferté.  
0.73 Dubureq, rentier.  
0.77 Duclos, huissier.  
0.26 Dujardin, quincaillier.  
0.19 Dupety, Orsel et C<sup>o</sup>.  
0.72 Dutillet, chât. Bréau.  
1.54 Economique. (L') Sté  
anon. de distrib. de  
pétrole et essence.  
0.07 Estier, fermier.  
0.23 Estier, propriétaire.

# ENTREPRISE GÉNÉRALE DE TRANSPORTS

ET DE

## DÉMÉNAGEMENTS

M. MORIN

32, avenue de Paris, LA FERTÉ-SOUS-JOUARRE

TÉLÉPHONE 129

R. C. 7633 (Meaux) — Chèques postaux 670-36 (Paris)

MESSAGERIES POUR PARIS

Location de voitures automobiles Renault

PIANOS « A SAINTE-CECILE », rue Grande, 158, Fontainebleau.  
Seule Maison de la région ayant toujours plus de 200 Pianos.  
Libre utilisation avec la mention [www.77livres.com](http://www.77livres.com)

1.10 Favaron (Louis)	1.69 Ponts et chaussées.
0.54 Fenelon, vétérinaire.	1.45 Prevelle, beurre, etc.
1.50 Fleurier, boucherie.	0.15 Quillet, bonneterie.
0.39 Gallois, vétérinaire.	1.67 Ragoussi, boucher.
1.95 Garage du Pont-Neuf.	0.78 Ramond et Vineey, ag.
0.09 Gatellier, meunier.	1.93 Raymand, Fay-le-Bac.
1.19 Gendarmerie.	0.96 Rep (Félix), pneus.
1.24 Genty, carrier	1.41 Resal.
1.16 Gibert, r. Port-aux-M.	1.36 Roche, construct.
0.47 Gilquin, art. peintre.	1.65 Sans, ent. de bières.
1.22 Gomard, fers.	1.14 Secteur élect. Vallée de la Marne.
0.75 Gouhier, hôtel-restaur.	1.62 Soc. Boisseau et Mesnil
0.41 Gratiot, docteur.	0.87 Sté Générale (banque).
1.39 Griffault, épicier.	0.05 Soc. génér. meulière.
0.92 Guillot, café de la Pe- tite-Vitesse.	0.10 Sté Nancéienne Crédit.
0.74 Helmann, médecin.	0.37 Société des Usines de Luzancy.
0.42 Hérouart, boucher.	1.13 Teyssyre, propr.
1.47 Hioset, vins, spirit.	0.81 Thomas, épicier.
0.95 Hôtel Cheval-Rouge.	1.06 Vachon-Foulut, cuirs.
0.45 Hôtel de l'Épée.	1.07 Verger, café Terrasse.
0.40 Hôtel de la Gare.	0.65 Vignon, épicier.
0.31 Hôtel de Paris.	1.58 Vivier, expl. carrières.
0.34 Imprim. Lechevallier.	1.43 Voirin et Jourdain.
0.38 Isaac, bestiaux.	1.64 Vourot (Alph.), rent.
0.88 Isaac (Lucien).	1.34 Vrignaud, architecte.
0.60 Jacquy.	1.63 Walsch, Les Agouries.
0.11 Jeanmarré (Madeleine).	1.38 Watteau (Mlle).
0.63 Lagardère, médecin.	
1.40 Lancelin-Tranchant.	
0.13 Launay, notaire.	
1.53 Lecuir, autos.	
0.89 Léger, grains.	
0.68 Lehmann, bestiaux.	
1.26 Lemaire, pompes fun.	
1.18 Lepinay, dentiste.	
0.61 Lévy, Haute-Vue.	
1.12 Louis (R.), plombier.	
0.06 Mackey, Tanqueux.	
0.14 Mairie de la Ferté.	
0.32 Mallard, ingénieur.	
0.52 Malherbe, imprimeur.	
0.28 Mangin (Le Beau Site)	
0.72 Mangin, parapluies.	
1.94 Marchegay, Cottage.	
0.48 Marniquet.	
0.64 Massiot, plâtre.	
1.08 Mayer, bestiaux.	
1.31 Ménard, coiffeur.	
0.17 Merveille, loc. voit.	
1.09 Moity, écol.-méd.	
0.76 Monier et C <sup>e</sup> , pierre.	
1.34 Monnet.	
0.49 Montigny et Tupin, grains et fourrages.	
1.15 Montrobert, épicier.	
1.29 Morin, déménag.	
0.16 Morrow, avocat.	
1.30 Navigat, de la Marne.	
0.62 Nicolas, dentiste.	
1.51 Noiret frères, charp.	
1.42 Parent, gr., fourrages.	
0.94 Peck (J.).	
1.17 Perican, pores.	
0.46 Petit, boucher.	
0.18 Pigot, docteur.	
1.37 Pommerol, crémier.	

Réparations cycles : Maclin P.  
Tabacs (débit de) : Maclin P.

#### Médaille militaire.

Houdet : Baussan.

#### Hameaux.

Basseville. — Petit-Villiers. —  
La Noue. — La Boue. — La  
Belle-Idée. — Les Maillots. —  
Le Cabaret-Rouge. — La Verdure.  
— Les Grands-Groseillers. —  
— La Maltournée. — Les Pau-  
lers. — La Croix-Verte. — Le  
Petit-Basseville. — Le Cas-  
Rouge. — Les Mousseaux.

#### Maisons isolées.

Les Petits-Groseillers. — La Bre-  
tonnière. — L'Hotel-du-Bois. —  
Les Potences. — La Croiselotte.

#### Cultivateurs.

Van Landeghem; Courtier;  
Dart; Chiboust; Gamblin;  
Lelubre; Dessorne; Lemistre;  
V<sup>o</sup>e Roussillat; Hiernard;  
Gaillardon; Houdry; Fon-  
taine; Richard; Gauthier;  
Cochon; Maillet; Sonnette;  
Legrand; Serand; Leroy.

#### Fermes.

LA RECETTE DE BASSEVILLE : propr.  
M. Courtier. — SALNOVE : propr.  
V<sup>o</sup> de Gontault-Biron, ferm. Van  
Landeghem. — FROMENTÈRE :  
propr. Leroy (Vivier régiss.). —  
VAPRÉ : propr. Legrand; ferm.  
Hiernard. — L'ILE : propr.  
Blanc; ferm. Houdry et Gail-  
lardon. — BOIS-CORNAILLE,  
propriétaire Richard, qui l'ex-  
ploite. — PETIT-VILLIERS : prop.  
Legrand, qui l'exploite. — LA  
FOSSE-ARBOIS : propr. Lhermey,  
ferm. Gamblin.

**BUSSIÈRES.** à 10 kil. de  
La Ferté-sous-Jouarre, 28 kil.  
de Meaux et 73 kil. de Melun.  
—  $\square$ ,  $\nabla$ . — 226 habitants. —  
7<sup>e</sup> élect. — Percept. de Saacy.  
*Fête patronale* : le dimanche qui  
suit le 8 juin (Saint-Médard).

CONSEIL MUNICIPAL : Couvreur,  
maire; Pietrement, adj.; Ma-  
thieu, Brodard, Fontaine, Le-  
mistre, Bouché, Disant, Buvron.  
SECRÉT DE MAIRIE: Mlle Joubin.  
CURÉ : Voir Basseville.

INSTITUTRICE : Mlle Joubin.  
RECEV. DE POSTE : Mlle Gilquin.  
GARDE CHAMPÈTRE : N\*\*\*.

TAMBOUR-AFFICHEUR : N\*\*\*.  
*Aub. et débit. de vins* : Brodard  
— Vottier. — Mauprivé.  
*Boulangier* : Patron.

**BASSEVELLE.** à 14 kil. de  
La Ferté-sous-Jouarre, à 34 kil.  
de Meaux, et 72 kil. de Melun.  
 $\square$  Nanteuil-Saacy. —  $\square$  de  
Bussières. — 316 habitants. —  
82 élect. — Percept. de Saacy.

*Fête patronale* : Invention de  
Sainte-Croix (3 mai), ou le di-  
manche suivant.

CONSEIL MUNICIPAL : Mauclerc,  
maire; Dessorne, adj.; Sonnette.  
Courtier, Richard, Lemistre,  
Legrand, Garmigny, Cochon.

SECRÉT DE MAIRIE : Mme Houdet.  
OFF. DE POMPIERS : S. Lemistre.  
CURÉ : Radenac.

INSTITUTRICE : Mme Houdet

GARDE CHAMPÈTRE : Lemistre.

TAMBOUR-AFFICHEUR : Lemistre.

ANCIENS COMBATTANTS ; Courtier,  
président.

*Aubergistes et débit. de vins* :  
Latour. — Maclin.

*Aculteur* : Houdet F.

*Bourvelier* : Crapart.

*Charron* : Dormois.

*Entrepreneurs de bâtiments* :

Silvère Lemistre. — Garnier Ch.

*Entrepr. de battage* : Laversin.

*Épicier, mercier* : Maclin.

*Marchéaux ferrants* : Pinard.

— Pelletier.

*March. de poissons* : Latour G.

*Pierres meulières* (carrières du  
Chêne-Madame) : Société géné-  
rale meulière; Chouipe, à La  
Ferté-sous-Jouarre.

*Bourelrier* : Vuillemin.  
*Charvon* : Daumont.  
*Cordonnier* : Planchais.  
*Entrepr. de maçon.* : Legouge.  
*Epicier-mercier* : Brodard.  
*Maréch. ferrants* : Yvonne. —  
 Baillot.

*Tabacs* (débit de) : Mathieu.  
*Hameaux et maisons isolées.*  
 Chavosse. — La Garennière. —  
 Les Moulins. — Séricourt. —  
 Les Cabarets. — Pierre-  
 Amelot. — Bel-Air. — Les  
 Baillels. — Bois-Martin. — Font-  
 taine-d'Ain. — Les Potences. —  
 La Jarrie.

#### Château.

SÉRICOURT : propr. Dolicourt, 9,  
 rue de Valenciennes, à Paris.

#### Cultivateurs.

Moret, Lambert, Hermal,  
 L. Mancarré; Piètrement  
 P., Vve Vincent, Fauvet E.,  
 Bequet, Girondin, Blan-  
 chet E., Marsault, Des-  
 haies, Disant, M. Moret. —  
 Michel.

#### Fermes.

FONTAINE D'AIN : propr. Pille,  
 ferm. Girondin. — LES BAIL-  
 LETS : propr. Piètrement. — LA  
 FLEUR-DE-LYS : propriét. Char-  
 pentier; ferm. Moret.

↳ Séricourt est l'ancienne rési-  
 dence de Eugène Scribe, de l'Ac-  
 cadémie française.

Près de l'église existe un magni-  
 fique orme, planté en 1793, dont  
 le tronc mesure 4 mètres 30 de  
 circonférence.

#### Abonnés au Téléphone

- 2 Courtier-Clozier (Mme).
- 5 Exploitations forestières
- 7 Pellerin-Joly, ferme d'é-  
 levage.
- 6 Saussine, ch. Charnes-  
 seuil.
- 4 Sté Usines de Luzancy.
- 8 Mauprivez, Sans-Gêne.

**CHAMIGNY**, à 3 kil. de La  
 Ferté-sous-Jouarre, 23 kil. de  
 Meaux et 67 kil. de Melun. —  
 ☒ de La Ferté-sous-Jouarre. —  
 545 habitants. — 131 électeurs.  
 — Perception de La Ferté-sous-  
 Jouarre.

*Fête patronale*: Saint-Etienne,  
 célébrée le jour de l'Ascension  
 CONSEIL MUNICIPAL : Dhéain,  
*maire*; Gontier, *adj.*; Brayer,  
 Cadant, Dallois, Pierre, Mouro,  
 Vasseur, Bagréaux, Maux, Bailly.

SECRÉTAIRE DE MAIRIE : Legrand.  
 CURÉ : N\*\*.  
 INSTITUTEUR : Legrand.  
 INSTITUTRICE : Mme Legrand.  
 GARDE CHAMPÊTRE : Leriche.  
 TAMBOUR-AFFICHEUR : Leriche.  
 Artiste-peintres : Sabaté. —  
 Jodry.

*Aub. et débit. de vins* : Rolin.  
 — Duval.

*Cordonnier* : Laplaige.  
*Charvon* : Rolin père.  
*Entrepr. de bâtim.* : Prin.  
*Epiciers* : Rolin. — Duval.

*Marailleurs* : J. Vion. — P. Mirat.  
 — Sonnette. — Pinson. —  
 Louis Dépaux. — Demarcq. —  
 Poupard. — Téniaux.

*Menuisier* : Léopold Mouro.

*Merciers* : Rolin. — Duval.

*Peintre* : Mettey.

*Serrurier* : Prin Clovis.

*Tabacs* (débit de) : Rolin.

#### Hameaux.

Vaux. — Tanqueux. — Rouget. —  
 Sabaroy. — Godefroy. — Rouge-  
 Bourse. — Beauval. — La Mai-  
 son-Sonnette. — Les Elchearnes.  
 — La Rue. — Les Gâcheux.

#### Maisons isolées

La Maison des Bois. — Retour-  
 neloup. — Le Clos Bruneau.

#### Châteaux.

TANQUEUX : propr. Mac Key. —  
 L'ANGE-GARDIEN : propr. Associa-  
 tion Léopold Bellan (Orphe-  
 linat horticole. — LE SAUSSOY :  
 propr. Eymonau. — LA MADE-  
 LEINE : propr. Jeanmaire.

#### Cultivateurs.

Gontier, Brayer, Blémortier,  
 Jouard, Desplanches, Pou-  
 part, Bourgeois, Thémelin,  
 Soudais, Mirat, Sonnette,  
 Dépaux, Vanlierde, Vion,  
 Feigneux, A. Bergeron.

#### Fermes.

GODEFROY : propr. Roger Samuel.  
 ferm. Brayer. — BEAUVAL :  
 propr. Bar, qui l'exploite. — RE-  
 TOURNELOUP : propr. Herbetie;  
 ferm. Gontier. — ROUGE-BOURSE :  
 propr. Bar, qui l'exploite. —  
 L'ABBAYE : propr. Herbetie; ferm.  
 Jouard. — LA ROQUETTE : prop.  
 Gatellier; ferm. Blémortier.

#### Adresses à Paris.

Eymonau, 17, rue de Maistre,  
 Paris (18<sup>e</sup>). — Bellan, 30, rue  
 des Jeûneurs.

**CHANGIS-SUR-MARNE**, à  
 8 kil. de La Ferté-sous-Jouarre,  
 11 kil. de Meaux et 66 kil. de  
 Melun. — ☒. ☐. ☐. — Téléphone.  
 — 355 habitants. — 108 élect.  
 — Perception de La Ferté-sous-  
 Jouarre. Recette: le 1<sup>er</sup> jeudi de  
 chaque mois (le matin).

*Fête patronale*: le dimanche  
 après le 22 juillet.

CONSEIL MUNICIPAL : Gruchandeau,  
*maire*; Regnault, *adj.*; Foun-  
 taine, Paris, Collin, Champ,  
 Chantard, Colbin, Jarot, Férét.

SECRÉTAIRE DE MAIRIE : Petiot.

OFFICIER DE POMPIERS : E. Paris.

CURÉ : (Voir St-Jean-les-Deux-  
 Jumeaux).

INSTITUTEUR : Petiot.

FACTEUR-RECEV. : Hébert.

CHEF DE STATION : Delorme.

SOCIÉTÉ DE TIR : D<sup>r</sup> E. Vinant,  
 président.

PÊCHEURS A LA LIGNE : Président,  
 Lambin.

GARDE CHAMPÊTRE : Mandet.

TAMBOUR-AFFICHEUR : Mandet.

*Aub. et débit. de vins* : Cottin,  
 — Dequincey. — Chanas. —  
 R. Verdin.

*Automobile pour voyageurs* :  
 R. Verdin.

*Aviculteur* : Vernaz.

*Bicyclettes* : Ch. Cottray.

*Blanchisseuse* : Mme A. Leconte.

*Charbon de bois* : Derex.

*Charbon de terre* : Duthy.

*Charron-menuisier* : Dequincey.

*Couturière* : Mme A. Colbin.

*Entreprene. de maçonnerie* :  
 L. Plique.

*Epiciers* : Derex frères. — Cha-  
 nas.

*Fabr. de coupe-racines et ma-  
 chines agricoles* : Ch. Cottray.

*Hôtels-restaurants* : Dequincey.

— R. Verdin. — Vve Cottin.

*Journal* (dépot de) : R. Cottin.

*Marée* (march. de) : Derex.

*Maréchal-ferrant* : Duthy.

*Mécanicien* : Ch. Cottray.

*Tabacs* (débit de) : Chanas.

#### Cultivateurs.

Collin, E. Férét, Ampe, E. Michel,  
 Renoult, H. Duchange.

#### Ferme.

CHANGIS : propr. H. Duchange ;  
 ferm. Ampe.

#### Maison de repos

LA CHARMARAIE : propr. M. Fran-  
 cart.

#### Maisons de campagne.

Docteur Vinant, Paris, 13, rue  
 Washington. — P. Mutelet, arch.,  
 16, boul. Arago, Paris. — Bel-Air.

45, boulevard de Carcelles

PARIS

**HANGARS ROUSSEAU**

Libre utilisation avec la mention [www.75livres.com](http://www.75livres.com)

Schneider frères et Mary, imprimeurs, 18 bis, rue Raspail, Levallois-Perret.

*Légion d'honneur.*

D<sup>r</sup> Vinant ✱.

Par son heureuse position, chemin de fer et rivière de Marne, Changis-sur-Marne attire l'été de nombreux visiteurs. — La commune est éclairée à l'électricité.

**Abonnés au Téléphone**

- 27 Ampe.
- 11 Aubry, mécanicien.
- 14 Bastard.
- 10 Charbonnel.
- 32 Chauffourrier.
- 7 Cotray, constr.-méc.
- 12 Delasalle.
- 16 Derex frères.
- 29 Devillez.
- 6 Duchange Offroy.
- 19 Eymery.
- 20 Fontaine.
- 18 Francart.
- 34 Franceux.
- 17 Hérold.
- 30 Martin (André).
- 22 Pensionsnats St-Jean.
- 2 Pierre (A.).
- 1 Piketty, La Nouë.
- 9 Potin, La Roseaie.
- 26 Reignier, docteur.
- 15 Roche, Ermitage.
- 23 Rode.
- 13 Stritt (Mlle).
- 28 Simon, boucher.
- 24 Srieix.
- 25 Textor.
- 5 Tronchon, cultiv.
- 31 Turban.
- 33 Verdin.
- 4 Vernaz aviculteur.
- 21 Vinant, docteur.
- 8 Vincent, St-Jean-les-2-J.

**CITRY**, à 10 kil. de La Ferté-sous-Jouarre, 29 kil. de Meaux, et 73 kil. de Melun. — ☒ de Saacy. — Station de Nanteuil à 1 k. 500 — 612 habitants. — 193 élect. — Perception de Saacy. *Fête patronale* : St-Ponce, dimanche qui suit le 14 mai.

CONS. MUNICIPAL : Bailly, *maire*; Vallois, *adj.*; P. Cochet, Levasseur, Garnier, Lemistre, Fauvet, Cochon, Cochet, Lebrun, Montambault.

SECRÉT. DE MAIRIE : Leduc.

CURÉ : Desbrosses.

INSTITUTEUR : Leduc.

INSTITUTRICE : Mlle Colin.

GARDE CHAMPÊTRE : Batilliot.

TAMBOUR-AFFICHEUR : Batilliot.

SYNDICAT DES VIGNERONS : N<sup>°</sup>, président; Chapelet, secrétaire; Garnier, trésorier.

*Aub. et débit. de vins* : Daverton. — Jovel. — E. Lalot. — Delahaye.

*Boulangère* : Mlle Gossoin.

*Blanchisseur* : Léthumier.

*Cidriers* : G. Cochet. — P. Bailly.

*Coiffeur* : Jovel.

*Chaussures* (march. de) : Daverton. — Jovel. — E. Lalot.

*Distillateur* : L. Garnier.

*Entrep. de battages* : Lebrun.

*Entr. de maçonnerie* : Bazin.

*Epicier, Merciers, Faïences* : Jovel. — E. Lalot. — Daverton. — Union Commerciale.

*Maréchal-ferrant* : Baudry.

*Plâtre* (fab. de) : Massiot et J. Cochet. — Lancraux, à Pisseloup.

*Pressureurs* : Bailly-Ponce. — G. Cochet.

*Tabacs* (débit de) : Daverton.

**Cultivateurs**

Bailly, Cochet, Boucher, Giraut Boucher, Gadrel, Vallois.

**Hameaux.**

Villare. — Le Plessier. — Champ-péret. — Pisseloup. — Les Plâtrières.

**Château.**

CITRY : propr. Fontaine.

Pays pittoresque, magnifiques points de vue, très agréables l'été et très fréquenté par les touristes, sur la Marne.

**Adresse à Paris.**

V<sup>e</sup> Michel, rue de Varennes, 82.

Cultures principales : Vigne et pêchers.

**JOUARRE**, à 3 kil. de La Ferté-sous-Jouarre, 20 kil. de Meaux et 60 kil. de Melun. — ☒. — ☙. — Téléphone. — 2,072 habitants. — 310 électeurs.

*Fête patronale* : le dimanche et le lundi de la Pentecôte. Pèlerinage le mardi.

CONSEIL MUNICIPAL : Chantereau, *maire*; Laurent, *adj.*; Lebreton, Nolin, Garnier, Bruneaux, Mazure, G. Solvet, Lejeune. Chiboust, Couesnon, L. Solvet, Perrin, Picard, Maugin, Nicolas.

SECRÉT. DE MAIRIE : Tinchant ✱. OFF. DE POMP. : Delaitre, lieutenant. CURÉ : Monin.

VICAIRE : N<sup>°</sup>.

INSTITUTEUR : Chapelle.

INSTITUTEUR-ADJOINT : Chapelle.

INSTITUTRICE : Mme Gras.

INSTITUTR-ADJ. : Mlle Lafont. — Mlle Quoy.

INSTITUTRICE DE HAMEAU : Mlle Ronzille, à Courcelles.

CAISSE DES ECOLES : Chantereau, présid.; Tinchant, secrétaire.

HÔPITAL-HOSPICE : MM. Chantereau, président; Mazure, Nolin, Bruneaux, Dhorbet, administr. - Médecin, M. D<sup>r</sup> Bouté; notaire M. Corroy; économiste, M. Fouques; receveur M. Morand. Revenu 25,000 fr. Lits de malades 12; lits de vieillards, 30. L'hospice a, en outre un pensionnat de retraite pour les vieillards des deux sexes, dont le produit brut est d'environ 50,000 fr.

RECEV. DE LA POSTE : M<sup>me</sup> Delvaux.

FACTEURS DE LA POSTE : Augey. — Delansay.

FACTEUR DU TÉLÉGR. : Mary.

PERCEPTEUR : Paquin.

RECEVEUR MUNICIPAL : Morand.

NOTAIRE : Corroy.

MÉDECIN : Renouard.

SECOURS MUTUELS : Chantereau, président.

SOCIÉTÉ MUSIC. : *La Persévérante*, Rollin, directeur; Mangin, prés.

LA FRATERNELLE : Société des anciens Combattants et Mobilisés de la guerre 1914-1918; président, L. Tinchant; vice-président, Chatelain.

APPARITEUR DE POLICE : E. Nicolas.

GARDES CHAMPÊTRES : Charrier. — Thioux.

TAMBOUR-AFFICHEUR : Villon.

*Auberg. et débit. de vins* : Martin. — Duchesne. — Gagay. — V<sup>e</sup> Dichard. — Plantade. — Deniard, à Courcelles.

Bains : Hospice.

*Beurre* (march. de) : Marévère Charles. — Mazy.

*Bois à brûler* : L. Paillard

*Bouchers* : Roche. — Perrotin.

*Boulangers* : Cartier. — Société coopérative.

*Bourelrier* : Thibault.

*Briques* (fabrique de) : Arsène Lafontaine, à Chevilly (Selne).

*Charbons de bois et de terre* : Paillard.

*Charcutiers* : Roche. — Pigou.

*Charrons* : Pottin. — Moineau.

*Chaudronniers, étameurs* : Desorbaix. — Reininger.

*Coiffeurs* : Spément. — Bernon.

*Chaussures* (march. de), *Cor-donniers* : Barat. — Thioux et Dufner, à Courcelles.

*Courommes mortuaires* : Thiéry.  
*Couturières* : Mme Grandjean. —  
 Mme Cheverry. — Mme Barbe.  
*Cycles* : Banzet.  
*Electriciens* : Châtelain. — Mar-  
 golin.  
*Entrepr. de bâtim.* : P. Vallet.  
 — Jaquet. — Payen. —  
 Geoffroy.  
*Epiciers* : V<sup>e</sup> Dichard. — Deniard  
 à Courcelles. — Thierry.  
 Familistère, gérant Mestre. —  
 — Union Commerciale, gérant  
 N\*\*\*. — Comptoir français,  
 gérant Adam.  
*Equarrisseur* : Soliveau.  
*Exploiters de carrières pour  
 meules à moulins* : A. Laurent.  
 — Société générale meulière,  
 dont le siège est à La Ferté-  
 sous-Jouarre.  
*Faïences* (march. de) : V<sup>e</sup> Rigal.  
*Fers, quincaillerie* : Desorbaix.  
*Ferblantiers-lampistes* : Desor-  
 baix. — Réninger. — Fuchs.  
*Fromages* (march. de) : Mazy. —  
 Marévéry.  
*Garde forestier* : Viardot.  
*Grainetier* : Banzet.  
*Géomètre* : Delahaye.  
*Hôtel-restaurant* : Martin L.  
 (hôtel du Plat-d'Etain).  
 — Houzard (hôtel Moderne).  
*Jardiniers* : Lourdelet. — Tran-  
 chard.  
*Loueur de chevaux et de voi-  
 tures* (service automobile) : Blan-  
 chette.  
*Maréchaux ferrants* : Grand-  
 jean. — Grandjean Marcel fils.  
*March. de marée* : Ivernel, à  
 Courcelles.  
*Marchands fruitiers* : Mazy.  
*Matelassier* : Thibault.  
*Ménusiers* : Jubeaux. — Cham-  
 bourcy. — Petit.  
*Modes lingerie* : Mme Gagey. —  
 Mme V<sup>e</sup> Hénot. — Mme Pail-  
 lard.  
*Nouveautés, drap.* : — Saget.  
*Peintres-vitriers* : Trouillard. —  
 Delaire. — Rollin.  
*Pension de famille* : Mme Gui-  
 chard.  
*Pressoirs à cidre* : Brunaux. —  
 Petit. — Lejeune.  
*Primeurs* : Mazy.  
*Professeur de musique* : Rollin.  
*Receveur buraliste* : Lesueur.  
*Serrurier* : Nère.  
*Tabacs* (débits de) : Lesueur. —  
 Musmaque.  
*Transport, déménag.* : Blan-  
 chette.  
*Tuillier* : Montignot, à Cour-  
 celles.

## Usine.

LE GOUFFRE : fabrique pour le  
 papier des billets de banque. —  
 Perrot, chef de fabrication.

## Hameaux et maisons isolées.

Courcelles. — Vanry. — Moras.  
 — Romeny. — Ru de Verou. —  
 Laborde. — L'Île-Jourdain. —  
 Grand-Couroy. — Choqueuse.  
 — Petit-Couroy. — Nolongue.  
 — Les Loges. — Petit et Grand-  
 Bilbault. — Le Gros-Chêne.  
 — Les Grès. — La Brosse. —  
 Hideuse. — Les Laquais. —  
 La Masure. — La Fringale. —  
 Hôtel-du-Bois. — Grand-Glairet.  
 — Petit-Glairet. — Petit et Grand-  
 Balleau. — Pèreuse. — Belair. —  
 Les Corbiers. — Venteuil. —  
 Beausite. — Le Mont. — Le  
 Gouffre. — Les Pommiers. —  
 Vorpillière. — La Mal-Assise. —  
 Comporté. — Les Abbesses  
 (poste forestier).

## Châteaux.

PÈREUSE : propr. Mlle Dumez. —  
 VENTEUIL : propr. Fizeau. —  
 BILBARTAUT : propriétaire Ma-  
 zurel, à Roubaix.

## Fermes.

GLAIRET : propr. Laurent ; ferm.  
 Delorme. — HOTEL-DU-BOIS : pr  
 Mlle Dumez ; ferm. Perrin. —  
 NOLONGUE : prop. P. Laurent ;  
 ferm. Bœmbelle. — LES LOGES :  
 prop. Joux, qui exploite. —  
 LA BROSSÉ : propr. Liénard ; ferm.  
 E. Pachot. — CHOQUEUSE : propr.  
 Laurent, qui exploite. —  
 HIDEUSE : propr. Couesnon. —  
 LES LAQUAIS : propriét. Ma-  
 zurel ; ferm. er, Debarle. —  
 GRAND-BILBARTAUT : propr. Ma-  
 zurel ; fermier Lahaye. — LA-  
 BORDE : propriétaire Hospice de  
 Jouarre ; fermier Boulay. —  
 LE GROS-CHÊNE : propr. V<sup>e</sup>  
 Ogier de Baulny ; ferm. Plaisant.  
 — PETIT-BILBARTAUT : propr.  
 Mazurel ; fermier Delaère. —  
 PETIT-COUROY : propr. Liénard ;  
 ferm. Lucas. — GRAND-COU-  
 ROY : propriét. N\*\*\* ; ferm.  
 Macé. — LA MASURE : prop.  
 Gilquin ; fermier Mazure. —  
 GRAND-BALLEAU : prop. Motté ;  
 fermier Perrin. — PETIT-BAL-  
 LEAU : prop. Mlle Dumez ; fer-  
 Davenne. — ROMENY : propr.  
 Genty, qui exploite. — MORAS :  
 prop. Saussine ; ferm. Chérier.  
 — LE PETIT-HOTEL-DU-BOIS :  
 propr. Baillet ; ferm. Lelong.

Adresses à Paris de proprié-  
taires de la commune.

Mlle Dumez, 28, rue Barbet-de-  
 Jouy. — Motté, rue Beau-  
 treillis, 17.

Monument religieux du  
VII<sup>e</sup> siècle.

Le plus ancien de toute la  
 France : La Crypte de St-Paul.  
 Eglise du xv<sup>e</sup> siècle. Patrons :  
 saint Pierre et saint Paul. —  
 Visite, 1 fr.  
 Croix monolithe du xiii<sup>e</sup> siècle,  
 dans l'ancien cimetière St-Paul.  
 NOLONGUE : Château du xv<sup>e</sup> siècle.

## Abonnés au Téléphone

- 1 Blanchette, loueur voit.
- 5 Corroy, notaire.
- 7 Hôtel du Plat-d'Etain.
- 2 Hospice, maison de retr.
- 4 Krotoff, pharmacien.
- 13 Mairie de Jouarre.
- 9 Marévéry, coquetier, fro-  
 mages.
- 11 Perrin-Houdry, ferm. au  
 Grand-Balleau.
- 8 Perrotin, boucher.
- 6 Renouard, docteur.
- 3 Roche, boucher.
- 10 Sauleau, industriel.

**LUZANCY**, à 5 kil. de La Ferté-  
 sous-Jouarre, 25 kil. de Meaux  
 et 68 kil. de Melun. — ☒. —  
 Téléphone. — 546 hab. —  
 156 élect. — Percept. de Saacy.

*Fêtes patronales* : St-Leu, St-  
 Gille (1<sup>er</sup> dim. de septembre).  
 CONSEIL MUNICIPAL : Chalamon (  ) :  
*maire* ; Bourjot et Noël, *ad-  
 joints* ; Prin, Massé, Gatellier,  
 David, Adam, Marie.

SECRÉTAIRE DE MAIRIE : Petit.  
 CURÉ : Villaudy.

FACTEUR RECEVEUR : Beignier.  
 INSTITUTEUR : Petit.

CLASSE ENFANTINE : Mlle Prud'-  
 homme.

RECETTE BURALISTE : Papillon.  
 SAPEURS-POMPIERS : H. Dupré,  
 lieutenant.

SECOURS MUTUELS : Ch. Chalamon  
 président.

SOCIÉTÉ AMICALE DES SAPEURS-  
 POMPIERS : Prud'homme, présid.  
 GARDE CHAMPÊTRE : Lange.

TAMBOUR-AFFICHEUR : Lange.

*Aub. et déb. de vins* : Lagrange.  
 — Papillon. — Leroy. — Bois-  
 seau. — Thierry. — Vincent.

*Bonnetier* : Regnauld.

*Boucher* : Duwavran.  
*Boulangers* : Lecoute.

**Briques et tuiles** : Société anonyme des Usines de Luzancy ; A. Belverge, directeur.

**Carrière de gravier** : Lambert, à Courtaron.

**Charbons-Engrais** : Chalamon et Prud'homme, représentants.

**Charron** : Barnavol.

**Coiffeur** : Papillon.

**Entrepreneurs de bâtiments** : Bertouille. — Bandry. — Vincent. — Marie. — Thierry.

**Epicier, mercier** : Leroy. — Thierry. — Regnault. — Société coopérative : « La Prévoyante ».

**Marché ferrants** : H. Dupré. — A. Guillaume. — A. Dupré.

**Nouveautés, drap.** : Regnault.

**Plâtres** : Société anonyme des Usines de Luzancy.

**Tabacs (débit de)** : Papillon.

#### Légion d'honneur.

Charles Chalamon. ✱, maire, conseiller général du canton de La Ferté-sous-Jouarre. — A. Jeanpierre ✱, propriétaire.

#### Médaille militaire.

Delahaye. — Landrin.

#### Hameaux et maison isolée.

Courtaron. — Messy. — Vauharlin. — Le Barrage (maison isolée). — L'Usine.

#### Château.

LUZANCY : propriét. Caisse des Ecoles du xviii<sup>e</sup> arrondissement de Paris. La Caisse des Ecoles du xviii<sup>e</sup> arrondissement a installé au château de Luzancy une importante colonie scolaire, pouvant recevoir 200 enfants. Cette installation peut être citée comme un modèle du genre. Les petits Montmartrois y viennent à leur de rôle, pendant la belle saison, faire provision d'air pur dans le parc du château et sur les rives de la Marne. Depuis 1924, une école de plein air a été installée à demeure par la Caisse des écoles du 18<sup>e</sup> arrondissement. Elle compte environ 30 enfants avec le personnel nécessaire et deux institutrices. Directrice : Mlle L. Grayon.

#### Cultivateurs.

Lignel et Brigou, Riga et Bruckmans, Dely, Schuchard, Bourjot, Mallet, Goethals.

#### Fermes.

La FERME : propr. Bourjot, qui l'exploite. — LA GARENNE : propr. Aumasson ; ferm. Goethals.

Société anonyme des Usines de Luzancy : Briques, Plâtre, Produits agglomérés.

Dispensaire de la Société anonyme des Usines de Luzancy. (Fondation : Franck-Monnoyer). Consultations gratuites les lundis et vendredis de 10 h. à 11 h. — Salle d'accouchement. Gratuit. — Salle d'opérations. Gratuit. (Pour les ouvriers et le personnel des Usines). Consultation dentaire le 1<sup>er</sup> samedi de chaque mois.

Adresses à Paris.

Norgeot Georges, 8 bis, avenue Percier. — Forget, 13, rue Riblette. — Cohen M., 16, rue du Hanovre. — Capdevielle, 206, rue Saint-Maur. — Marteroy, architecte, 52, rue de la Tour d'Auvergne.

Abonnés au Téléphone

1 Aumasson.

2 Bourjot, agricult.

10 Chalamon (Ch.).

9 Colonie scolaire de Luzancy.

6 Forget.

3 Marteroy (Paul), peintre.

**Epicier, mercier** : M<sup>me</sup> Vincent. **Cordonnier** : Simon. **Passementier** : Bisson. **Tabacs (débit de)** : Vincent.

**Hameaux.**

Courcelles. — Le Limon. — Russelet. — Le Barrage. — Frouet. — La Brussette. — La Folie-Gombault.

**Villas.**

RUSSELET : propr. Pascalis. — FROUET : propriétaire. M. Braford. — LA BRUSSETTE : 2 villas ; propriétaire : MM. Denain et Lignereux.

**Château.**

MÉRY : prop. Mme J. Droz ✱, croix de guerre.

**Cultivateurs.**

Brayer, Cocagne, Cœnesnon, Lemire, Levasseur, Théneau, à Méry-sur-Marne. — Massiot, au Limon. — Bourgeois, Lemistre, E. Darche, à Courcelles.

**Fermes.**

LE LIMON : prop. Massiot qui l'exploite. — LA MÉTAIRIE : prop. Couinaud ; ferm. Cocagne.

**Légion d'honneur.**

Mme Juliette Droz ✱.

**Médaille militaire.**

L. Ducroeq.

**Adresses à Paris.**

Couinaud, fabricant de corsets, 1, boulevard de Stasbourg. — Mme Juliette Droz, 75, avenue des Champs Elysées. — Brafforl, 7, rue Bartholdi. — M. Chocarne, 40, rue de Boulainvilliers.

**Carrière de sable pour moules à fonte** : Lémonnier, à Châlons-sur-Marne, propriét.

**Abonné au Téléphone**

1 Pascalis.

**NANTEUIL-SUR-MARNE.**

à 9 kil. de La Ferté-sous-Jouarre, 29 kil. de Meaux et 72 kil. de Melun et Paris. — Gare de Nanteuil-Saacy à 500 m. — ☒ — Téléphone. — 438 habitants. — 128 électeurs. — Perception de Saacy.

**Fête patronale** : Ste-Marguerite, se fêtant le dim. suiv. lorsqu'elle tombe en semaine. — Autre fête : fête dite du Pont, le premier dimanche après Pâques.

**CONSEIL MUNICIPAL** : Mory, maire ; Vignes, adjoint ; Laverrie, Duru, Viot, Lemire, Théneau, Vincent, Brayer, Cocagne.

**SECRÉT. DE MAIRIE** : Rennesson. **CURÉ** : Voir Saacy.

**INSTITUTEUR** : Rennesson.

**ECLUSIER** : Kerrégods.

**GARDE CHAMPÊTRE** : Richard.

**TAMBOUR-AFFICHEUR** : Richard.

**Aub. et débit. de vins** : Vincent. — Marteau.

La localité est éclairée par le secteur électrique de la vallée de la Marne (bureau : rue de Reuil, à la Ferté-sous-Jouarre.

CONSEIL MUNIC. : Morlot, *maire*; Gratiot, *adj.*; Véron, Loison, Guyard, Bru, Despras, Dépau. Bouet, Brouillard

SECRÉTAIRE DE MAIRIE : Bergeret. CURÉ : (Voir Citry).

INSTITUTEUR : Bergeret.

GARDE CHAMPÊTRE : Barbier.

TAMBOUR-AFFICHEUR : Barbier.

RECETTE BURALISTE : Lemistre P. AGENCE POSTALE : gérant, Bouthors.

TÉLÉPHONE : cabine publique, Piquet.

*Aubergistes* : Piquet. — A. Marchand.

*Boucher-charcutier* : A. Vigier *Boulangier-Pâtissier* : Sergent.

*Bouilleurs de cru* : Loison. — Gayer.

*Cordonniers* : Cabrol. — Aubril. *Deb. de vins* : Piquet. — A. Marchand. — Veuve Savignat. — Lesage.

*Ent. de bâtim.* : P. Gratiot, fils. *Epiciers* : Vve Savignat. — Lesage.

*Laitiers en gros* : Gare de Nanteuil-Saacy, Compagnie Maggi.

*Laitier au détail* : M. Delamotte. *Merciers* : Vve Savignat. — Lesage.

*Ménuisier-charpentier* : Véron. *Nouveautés* : Vve Savignat. — Lesage.

*Peintre en bâtiments* : Ch. Depoortère.

*Serrurier* : Dépau (feronnier à façon.

*Syndicat des vigneron* : G. Loison, président.

*Tabacs* (débit de) : Vve Savignat. *Vignerons* : Margallé Ernest, Margallé Emile, Vve Bouet, Rimbart; Bergeron, Agron, Lagroue Paul, Brouillard Louis. — Le vignoble de Nanteuil, voisin de celui de Crouettes (Aisne), est classé champagne (1<sup>re</sup> zone). — L. Boyot. — Gayer. — De'amotte. — F. Piquet. — Chamblin.

*Légion d'honneur.*

Penon ✱.

*Maisons isolées.*

Parousin. — Le Moulin de Nanteuil.

*Cultivateurs.*

Bergeron, Brouillard, Loison, Lagroue, Emile Margallé, Vallois, Varry Lucien, Gayer, Delamotte,

F. Piquet, Vve Méuard, Margallé Ernest.

**PIERRELEVÉE**, à 11 kil. de La Ferté-sous-Jouarre, 16 kil. de Meaux et 55 kil. de Melun. — Bureau de facteur-receveur. — Télégr. — Téléph. — 93 habit. — 89 électeurs. — Perception de Jouarre.

*Fête patronale* : Saint-Claude, le 6 juin.

CONSEIL MUNIC. : Ledan, *maire*; Boucuy, *adjoint*; Boucuy, Laplaiche, Lantenois, Beauquesne, Lepage, Letèvre, Cottray, Cousin.

SECRÉT. DE MAIRIE : Mlle Joly. INSTITUTEUR : Mlle Joly.

FACTEUR-RECEVEUR : Thirault. GARDE CHAMPÊTRE : Boucuy.

TAMBOUR-AFFICHEUR : Boucuy. *Aub. et débit. de vins* : F. Cottray. — Laplaiche. — Lantenois. — Clérin. — Burelle.

*Bourrelrier* : Calloue. *Charron* : Lantenois.

*Coiffeur* : Rousseau. *Cordonnier* : Philippe.

*Entrepreneurs de maçonnerie* : Alfred Boucuy. — L. Mornival. — Clérin.

*Epiciers* : Lantenois. — Cottray. — Laplaiche. — Burelle. — *Marchal-forgeron* : Lantenois.

*Ménuisier* : Rousseau. *Nouveautés, Draperie* : Mme Rousseau. — Mme Calloue.

*Tabacs* (débit. de) : Clérin. *Union commerciale* (dépôt) : Rousseau, gérant.

*Légion d'honneur.*

Henri Portier.

*Hameaux et Maisons isolées.*

La Courte-Soupe. — Les Petits-Houis. — Montebise. — La Grande-Loge. — Moras. — Nesles. — Les Grands-Houis. — Les Savards. — Les Hermites. — La Forêt.

*Château.*

CHATEAU DE MONTEBISE : Henri Portier; régisseur, Goutorbe.

*Cultivateurs.*

Vve Cousin L., Ledan, Gaillardon, Viet, Petit, Engel.

*Fermes.*

LA GRANDE-LOGE : prop. J. Calinot; ferm. V.-J. Cousin. — LES HERMITES : propr. Mlle Ploque; ferm. Ledan. — PIERRELEVÉE : prop. Péral à Montmirail; ferm. Petit. — LES SAVARDS : propr. Henri Portier qui l'exploité.

— NESLES : prop. Leroy à Villemareuil; ferm. Gaillardon. — MORAS : prop. Mme Fizeaux à Jouarre; ferm. Viet. — MORAS : prop. Guilloux, à Triport; ferm. Beauquesne. — LES GRANDS-HOUS : propr. Alph. Lallier, ferm. Liévin. — PIERRELEVÉE : propr. V. Charlet, à Jouarre; fermier Engel.

*Adresses de propriétaires de la commune.*

M. Figeaux, prop. de la Forêt du Mans. — V. Ploque. — Comte de Lambilly, au château de Lambilly, près Plœrmel (Morbihan). — Henri Portier, 105, avenue Henri-Martin.

**Abonnés au Téléphone**

- 9 Beauquesne, cultivat.
- 5 Cousin (Vve L.), fermier.
- 6 Delahage, agric.
- 2 Goutorbe, régisseur.
- 3 Ledan, agricult.
- 1 Petit, cultivat.
- 8 Petit (Aug.), garde.
- 4 Portier (H.) ch. Montebise.
- 7 Viet, cultivat.

**REUIL-EN-BRIE**, à 2 kil. de La Ferté-sous-Jouarre, 22 kil. de Meaux et 65 kil. de Melun. —

☒ de La Ferté-sous-Jouarre. — Cabine téléphonique. — 339 habitants. — 107 électeurs. — Perception de La Ferté-sous-Jouarre.

*Fête patronale* : Exaltation de la Sainte-Croix (14 sept.), fêtée le dimanche suivant quand elle ne tombe pas un dimanche, et le jour de Pâques.

CONSEIL MUNIC. : Sagette, *maire*; Rochelaudet, *adjoint*; Mary, Poignant, Monnier, Foulut, Rouquet, Moity, Vasseur, Defrocourt.

SECRÉTAIRE DE MAIRIE : P. Lahaye. CURÉ : Villandy.

INSTITUTEUR : P. Lahaye. GARDE CHAMPÊTRE : Carrez.

TAMBOUR-AFFICHEUR : Carrez. GÉRANT DU TÉLÉPHONE : Thieffine.

*Apiculteur* : Bernard. *Aub. et débit. de vins* : Grangenet. — Thieffine. — Léglise. — Hardy.

*Blanchisseuses* : Mme Heurtevin. *Carrières à meulière* : Dupety et Cie.

*Courtier en librairie* : Watrin. *Entrepreneur de bâtiments* : Maucière.

*Epiciers, merciers* : Hardy. — Thieffine.



*Fabricant de cidre* : Creusier.  
*Hôtel-restaurant* : Thieffine (aux Tilleuls). — Légière.  
*March. de poissons* : Mme Leroy.  
*Marchand forain* : Lelièvre.  
*Pension de famille* : Creuzier.  
*Profes. de piano* : Mme Watrin.  
*Tabacs* (débit de) : Thieffine.

*Légion d'honneur.*

Denis ✱.

*Hameaux.*

Le Tillet. — Cornevent. — La Charbonnière. — Les Poupelains.

*Maisons isolées.*

La Croix-de-Pierre ou Villa de Reuil. — Bréau. — Launois. — Tartarel. — Pré-aux-Abeilles.

*Châteaux.*

TARTAREL : propr. Rouquet, avenue de Ségur, 11 bis, Paris. — BRÉAU : propriétaire Dutillet. — REUIL : propr. Moity. — VILLA DE REUIL : propriétaire Husson. — LA CHARBONNIÈRE : propr. Gallet. — PRÉ-AUX-ABEILLES : propr. Bernard. — LA CHARBONNIÈRE : propr. Hopilliard.

*Cultivateurs.*

Rubin. — Monnier.

*Fermes.*

LAUNOIS : propriétaire, Chalamon. — BRÉAU : ferm. Rubin.

*Usine.*

Briqueterie du Tillet : propriét. Société anonyme des Usines de Luzancy.

**SAACY-SUR-MARNE**, à 9 kil. de La Ferté-sous-Jouarre, 27 kil. de eaux et 70 kil. de Melun. — M de l'Est (Nanteuil-Saacy). — ☒. — ☐. — Téléph. — Eclairage électrique. — Marché le samedi. — 4,296 habitants. — 412 électeurs.

*Fêtes patron.* : 3 juin (fête le 1<sup>er</sup> dimanche de juin) et Dédollation de St Jean-Baptiste (29 août) fête le dernier dim. d'août.

CONS. MUNIC. : Leroux, *maire*; Parcollet et Clementz, *adj.*; Colmont, Royné, Wagner, Bahin, Decher, Proux, Delange, Combrant, Letrou Ulysse.

SECRETARE DE MAIRIE : Gibon.

OFF. DE POMPIERS : N\*\*\*.

CURÉ : Baslé.

INSTITUTEUR COMMUNAL : Motteau.

INSTITUTRICE : Mme Daumont.

INSTITUTRICES ADJ. : Mmes Leroux. — Goux.

GARDERIE : Mme Royné.  
 RECEV. DE POSTE : Barucq.  
 FACTEURS : A. Moineau, Boguet, Kerdraon, Proust.

SUCC. CAISSE D'ÉPARGNE DE MEAUX : Samedis et Dimanches, à la mairie; Destrumel, caissier.

PERCEPTEUR : ROUX.

MÉDECINS : Delange. — Hérisson. — Jubien.

PHARMACIEN : Quentin.

NOTAIRE : Guérin.

CHEF DE GARE : Poulrier.

RECEVEUR-BURALISTE : CORDOIN.

SOCIÉTÉ DE SECOURS MUTUELS : Courbrant, président.

SOCIÉTÉ DES PÊCHEURS A LA LIGNE : Mettetal, président.

FANFARE : MAYER, directeur.

GARDES CHAMPÊTRES : Noël Léon. — Simon.

TAMBOUR-AFFICHEUR : Pondrom. *Agent d'assurances* : Courbrant.

— Gibon (*La Séquanaise*).

*Articles de ménage* : Cardinal.

*Aub. et débit. de vins* : Sureau. — E. Pondrom. — Jacquet.

— Maublaac, à Saacy. — Du lois, à la gare. — Dréano.

*Banque* : **Société Générale**, Direction de La Ferté-s-s-Jouarre, ouverte le Samedi. (*Voir aux annonces en tête du volume*). — **Société Nancéienne de crédits industriels et de dépôts**, (direction La Ferté-sous-Jouarre, le samedi).

*Bains* : Leroux.

*Bazar* : Cardinal.

*Bicyclettes* : Rochon. — Colmont. — Degusseau. — Delhaye.

*Blanchisseuses* : Mmes Pinard, Colette.

*Brocanteurs* : Cardinal. — Sirisès. — Estorgues.

*Bouchers* : Bonnard. — Foucher.

*Boulang.* : Cauchois. — Perrin.

*Bouwneliers* : Breton. — Ledru.

*Camionneur* : Lucion.

*Chapeliers* : Cardinal. — Familistère rémois. — Challes.

*Charbons de bois* : Loison. — Sirisès.

*Charbons de terre* : Rochon. — Colmont. — Cottin. — François.

*Charcutier* : Trouillot.

*Charron* : Moineau.

*Chaussures* (march. de) : Jacquart. — Comptoirs français (succursale n° 60), Legros, gérant. — Familistère Rémois (succ. n° 259), Francq, gérant.

*Chiffons* (march. de) : Cardinal et Sirisès.

*Coiffeurs* : Pinard. — Petit.

*Couturières* : Mme Courapied. — Mlle Berruet. — Deguy.

*Cordonniers* : Mangeon. — Jacquart. — Pelican. — Toison.

*Corsets* (fabricants de) : Perrin. — V<sup>e</sup> Torchebœuf. — Couinaud. — David. — Mary.

*Eaux-de-vie et liqueurs* : Pelthier — Fauvet. — Bourderon. — Maublanc. — Cardinal. — Sureau. — Pondrom. — Dallois.

*Entrep. de bâtiments* : Cochet. — Delorme. — Lemaitre. — Cappe.

*Epiciers* : Bourderon. — Cardinal. — Comptoirs économiques, français. — Familistère Rémois.

*Fabric. d'échelles* : V<sup>e</sup> Leroux.

*Faiences* (march. de) : Cardinal.

*Ferblantier* : Delahaye.

*Fromages* (march. de) : Decker. — Mme Brayer. — Poget.

*Géomètre* : Courbrant.

*Grainetiers* : Perrin. — Cauchois. — Jacquart.

*Hôtels-restaureurs* : Sureau, (Hôtel du Centre) (téléph. 15). — Maublanc (Au Soleil d'Or). — Jacquart. — Dallois, à la gare.

*Jardiniers* : Mangin. — Bouvrande.

*Laitiers* : Loison. — Etablissements Maggi, Teuquem, gérant.

*Lavoir* : Leroux.

*Limonadiers* : Dallois. — Maublanc. — Sureau. — Jacquart. — Pondrom. — Dréano.

*Libraire-papetier* : CORDOIN.

*Loueur de chev. et voitures* : Lucion.

*Machines agricoles* : Cottin. — Rochon.

*March. de beurre* : Varry. — Poget.

*March. de journaux* : Pelthier. — Loison.

*March. de marée* : Mme Mangin.

*March. de sable* : Nächstegaële. — Mandavi.

*Marchand de volailles* : Mme Brayer.

*Merciers* : Bourderon. — Cardinal. — Comptoirs économiques français. — Familistère Rémois. Oberlaender. — Challes.

*Manège de chevaux de bois* : Pondrom.

*Maréchaux ferrants* : Cottin — Rochon.

*Maraichers* : Bouvrande. — Mangin.

*Matelassiers* : Mme Letrou. — Macron.

*Menuisiers* : Boutillier. — Châtelain. — Ricard.

*Meubles* : Cardinal.

*Modes et lingerie* : Challes. — Oberlaender.

*Nouveautés, draper.* : Challes. — Oberlaender.

*Passementiers* (fab.) : Mayeur. —  
Boutillier. — Prand. — Proux.  
*Pâtisseries* : Cauchois. — Perrin.  
— Gilles.  
*Peintres-vitriers* : Courapiéd. —  
Cordin. — Albert Mary.  
*Plâtre* (fabric. de) : (Massiot,  
Ch. Cochet), Chalamon et Cie.  
*Plombier-Zingueur* : Delahaye.  
— Guillon.  
*Professeur de musique* : Ober-  
laender.  
*Quincailliers* : Cardinal. — De-  
lahaye.  
*Serruriers* : Petit-Jean. — Col-  
mont.  
*Sabotier* : Blanchoin fils.  
*Tabacs* (débit de) : Cordin.  
*Tailleur* : Oberlaender.  
*Usine Electrique* : (Secteur élec-  
trique de la vallée de la Marne),  
Directeur : Coussieux.  
*Vanniers* : Rudet. — Bony.  
*Verrierie* : Cardinal.

*Hameaux et maisons isolées* :  
Montménéard (Petit et Grand). —  
Rougeville. — Couillarville. —  
Bois-Moret. — La Deuil. —  
Chantemanche. — Les Feu-  
chères. — Les Plâtrières. —  
La Station. — Paroy. — Le  
Pont. — Le Bac. — L'île. — La  
Vignette.

#### Cultivateurs.

Leredde, Royné, Letrou, Des-  
saubeau, Cornet, Couvreur,  
à Saâcy. — Musa. Chi-  
boust, à Chantemanche. —  
Gevuin, à Ladeuil. — Bahin,  
Mauville, Lebrun, Le-  
francq, Lefèvre, à Rouge-  
ville. — Cornet, à Couil-  
larville. — Perlican, au Pe-  
tit-Montménéard. — Perli-  
can, Razée, Wagner, Gar-  
migny, au Grand-Montmé-  
nard. — Blanchet, aux  
Plâtrières.

#### Ferme.

LA DEUIL : propr. Sagot-Lesage  
et V<sup>e</sup> Daufresne; ferm. Cornet.

#### Adresses à Paris.

Mme Flamant, 46, av. Bugeaud.  
— Mettetal, 17, rue Beautreillis.  
— Morelle, 272, Bd Raspail. —  
Brailion, 35, rue Berger. —  
Simon Auguste, 14, rue de Cli-  
gnancourt. — Mme Cassotte, 4,  
rue de Château-Landon.

#### Abonnés au Téléphone

24 Bonnard-Camus, bouch.  
12 Boulanger, publiciste.  
22 Bourderon, épiciier.

20 Braillon.  
6 Café-restaur. de la Gare.  
19 Cardinal, bazar.  
26 Chem. de fer de l'Est.  
3 Cochet (Jules).  
21 Cochon fils, échelles.  
10 Delange, médecin.  
7 Fontaine fils, négoc.  
8 Foucher, bouch. charc.  
16 Guérin, notaire.  
15 Hôtel du Centre.  
18 Hôtel du Soleil-d'Or.  
9 Hérisson, médecin.  
5 Huyard, Nanteuil.  
25 Jubien, docteur.  
23 Kravitzch, vêtem. im-  
perméables.  
4 Leroux, abr. échelles.  
14 Lucion, entrep. voitures.  
2 Mettetal.  
1 Moyne, château de l'île.  
11 Société lait. Maggi.

**SAINTE-AULDE**, à 7 kil. de  
La Ferté-sous-Jouarre, 27 kil. de  
Meaux et 70 kil. de Melun. —  
☒ de La Ferté-sous-Jouarre. —  
Téléph.—285 habit.—99 élect.  
— Perception de Saacy.

*Fêtes patronales* : Sainte-Aulde  
(10 mai) fêtée le dim. qui suit,  
et le 18 novembre.

CONSEIL MUNIC. : A. Bahin, *maire*;  
L. Bahin, *adj.*; N\*\*\*, A.  
Caboche, P. Caboche, E. Depaux.  
Texier, T. Maupoix, Leclerc, A.  
Depaux.

SECRÉT. DE MAIRIE : Germain.  
CURÉ : voir Luzaney.  
INSTITUTEUR : Germain.  
GARDE CHAMPÊTRE : Faillette.  
GARDE-CHASSE : Depaux.  
TAMBOUR-AFFICHEUR : Faillette.  
CABINE TÉLÉPHONIQUE : Fouillon.  
*Aub. et déb. de vins* : A. Moreau.  
— Fouillon.  
*Boulangère* : V<sup>e</sup> Houël.  
*Eleveur de volailles, lapins de  
race* : M. Texier.  
*Epiciers, Merciers* : A. Moreau.  
— Fouillon.

*Hôtel-Restaurant* : l'Hermitage  
de Moitiébard; M. David, propr.  
*Mattre maçon* : Véron. — A.  
Bonnamy et Marie.  
*Peintre* : Custers.  
*Rouennerie* : A. Moreau.  
*Tabacs* (débit de) : A. Moreau.

#### Maisons isolées.

Les Vernets. — Une partie de  
Pisseloup et de Rouget. — Le  
Montcel, propr. L. Vosgin.

#### Hameaux.

Caumont. — Chamoust. — Moi-  
tiébard. — Le Montcel. — Les

Dauids. — Le Châtelet. — La  
Porte-Ferrée. — La Bordette.

#### Fermes.

LEL DAVIDS : fermier L. Rain. —  
LA BORDETTE (ancien hief) :  
prop. héritiers de la Ville-Bois-  
sécot, de Meaux; ferm. Edouard  
Boucart. — LA PORTE-FERRÉE :  
 propr. A. Dépau; ferm. Bacuet.  
— CHAMOUST : prop. de Viève de  
Montliard; ferm. V<sup>e</sup> A. Mirat.

#### Adresse à Paris.

M. Delbrouck, artiste peintre, 14,  
rue Fromentin.

Quand on aborde cette com-  
mune du côté de la rivière, elle  
offre un coup d'œil ravissant.  
Ce coin charmant de Seine-et-  
Marne est fréquenté l'été par  
beaucoup d'artistes de talent  
qui viennent copier des vues et  
des paysages dignes de faire  
l'ornement des salons les plus  
sompueux.

#### Abonnés au Téléphone

1 Collière.  
2 David, à l'Ermitage.  
3 Eymonau, château du  
Saulsoy.  
4 Mirat (Mme).

**SAINT-JEAN-LES-DEUX-  
JUMEAUX**, à 9 kil. de La  
Ferté-sous-Jouarre, 11 kil. de  
Meaux et 65 kil. de Melun. —  
☒ et Téléphone à Changis. —  
☐ au barrage. — Gare à Chan-  
gis-Saint-Jean. — 754 habitants.  
— 318 électeurs. — Perception  
de La Ferté-sous-Jouarre. Jour  
de recette : le premier jeudi des  
mois de janvier, mars, mai,  
juillet, septembre, novembre.

*Fête patronale* : 24 Juin (le dim.  
qui suit).

CONSEIL MUNIC. : Tronchon, *maire*;  
Soufflet, *adj.*; Bilbille, Hache,  
Coquillon, Martin, Bochet, Coré,  
Jolivet, Forest, Gory, Thioux.  
CABINE TÉLÉPHONIQUE PUBLIQUE :  
Vve Bunelle, gérante.  
SECRÉTAIRE DE MAIRIE : Rousseau.  
OFFICIER DE POMPIERS : A. Martin  
CURÉ : Mary.  
INSTITUTEUR : Rousseau.  
INSTITUTRICE : Mme Bergé.  
MÉDECIN : D<sup>r</sup> RIGNIER.  
PENSIONNAT ST-STANISLAS (gar-  
çons) : Carrman, directeur.  
INSTITUTION NOTRE - DAME - DE -  
LOURDES : Gontard, directeur.  
PENSIONNAT DES LYS : Mlle M.  
Boucher, directrice de l'École  
libre (filles).

- RECEVEUR BURALISTE : V<sup>e</sup> Bunelle.  
 SYNDICAT DE PÊCHE A LA LIGNE  
*L'Égalité* : G. Fontaine, prés.  
 SOCIÉTÉ DE SECOURS MUTUELS :  
 Brûlé, président.  
 SOCIÉTÉ DES ANCIENS COMBATTANTS :  
 M. Gory, président.  
 SOCIÉTÉ DES MEMBRES HONORAIRES  
 DES SAPEURS-POMPIERS : E.  
 Martin, président.  
 GARDE CHAMPÊTRE : N\*\*\*  
 TAMBOUR-AFFICHEUR : N\*\*\*.  
*Aub. et débit. de vins* : A.  
 Prieux. — Vincent. — V<sup>e</sup> Devillez.  
 — Vve Lefèvre. — Torpier  
 aux 2 Jumeaux. — Goujon. —  
 Lambin. — Le Révérend. —  
 Franceus.  
*Automobiles* (construc. et répara-  
 tion) : Chauffourier. — Aubry.  
*Beurre et fromages de Brie*  
 (march. de) : V<sup>e</sup> Mariette. —  
 Soufflet. — Chauffourier.  
*Blanchisseuses en fin* : Mlle Flon.  
 — Mme Magu.  
*Boucher* : Simon H.  
*Boulangier* : V<sup>e</sup> Lagneau.  
*Bourrelier* : Ducl.  
*Charcutier* : Gaston Eckert.  
*Charp. de bateaux* : Faugère.  
*Charpentier en construction* :  
 Xavier Eckert.  
*Charron* : Xavier Eckert.  
*Charroyeur* : Mougenot.  
*Couffeur* : A. Prieux.  
*Confection* (manteaux et tail-  
 leurs) : Mlle Charlet.  
*Cordonniers* : Nicolas Urbain.  
 — L. Prieux. — Sandkoul.  
*Courtier en chaussures* : Labbé.  
*Couturières* : Mlles Charlet. —  
 — Mme V<sup>e</sup> Cotray. — Mme  
 Brûlé.  
*Eclusier* : Carbonnier.  
*Entrepr. de bâtiments* : André  
 Martin. — E. Quin. — J. Taresté.  
*Entreprise de peinture* : L.  
 Thellier.  
*Epiciers* : Franceus. — Le Révé-  
 rend. — Lefèvre, aux 2 Jumeaux.  
 — Union commerciale, Chau-  
 fourier, gérant. — Soufflet L.  
*Faïence* (march. de) : Franceus.  
 — Le Révérend. — Vve Bunelle.  
*Fruitière* : Mme Soufflet.  
*Hôtel moderne du Beau-Rivage*,  
 chambres à volonté : Vincent.  
 — (Hôtellerie du Vieux-Moulin :  
 Vve Devillez.  
*Jardinier-Maraich.* : L. Soufflet.  
*March. de charbon* : Aubry.  
*March. de gravier* : Jolivet.  
*Marechaux-ferrants* : Aubry.  
 — Torpier, aux 2 Jumeaux.  
*Mécanicien* : Aubry.  
*Menuisiers* : R. Solvet. — La-  
 croix.
- Merciers* : Franceus. — Le  
 Révérend. — Union commer-  
 ciale.  
*Nouveautés, Drap., Bonneterie* :  
 Léon Prieux.  
*Ouvroir catholique* : Mlle Ancelin.  
*Sabotier* : Gayot aux 2 Jumeaux.  
*Tabacs* (débit de) : V<sup>e</sup> Bunelle.  
*Tonnellier* : Chaninel.
- Hameaux.*  
 Deux-Jumeaux. — Montretout. —  
 Arpentigny. — La Noue. — Ba-  
 russel. — La Choquette. — Aigre-  
 foin. — Le Barrage. — La Cote.
- Château.*  
 LA NOUE : propr. Picketty Paul.
- Villas.*  
 BELLEVUE : propr. A. Francart. —  
 LA CHAUMIÈRE : propr. Bocquet.  
 LES MARONNIERS : propr. Boc-  
 quet. — LA POTINIÈRE : propr.  
 F. Potin. — L'HERMITAGE :  
 propr. Mme Nordling. — DE  
 SAINT-JEAN : Hérold, banquier  
 à Paris.
- Fermes.*  
 LA CHOQUETTE : propr. Michon ;  
 ferm. Vanhoove. — MONT-  
 PLAISIR : propr. A. Hache,  
 qui l'exploite. — MONTRETOUT :  
 propr. V<sup>e</sup> J. Billiard ; ferm. L.  
 Forest. — LA NOUE : propr.  
 Picketty ; ferm. Bilbille. — SAINT-  
 JEAN-LA-POSTE : propr. Tronchon,  
 qui l'exploite. — AIGREFOIN :  
 propr. L. Gautier ; fermier Blon-  
 delot. — BARUSSEL : propr.  
 Picketty ; ferm. Gory. — DEUX-  
 JUMEAUX : propr. Collard ; ferm.  
 Boonaert. — DEUX-JUMEAUX :  
 propr. Coré ; ferm. Daerden
- ☞ Par son heureuse position,  
 Saint-Jean attire l'été de nom-  
 breux visiteurs.  
 ☞ La commune est éclairée à  
 l'électricité.
- SAMMERON**, à 4 kil. de La  
 Ferté-sous-Jouarre, à 15 kil. de  
 Meaux, et 65 kil. de Melun. —  
 ☒ de La Ferté-sous-Jouarre. —  
 375 habitants. — 124 élec-  
 teurs. — Perception de La  
 Ferté-sous-Jouarre. — Eclairage  
 électrique.  
*Fête patronale* : St-Martin d'été.  
 CONSEIL MUNIC. : Maginet, maire,  
 Z. Jullien, adjoint ; G. Julien,  
 Pot, Couvreur, Hébert, A. Le-  
 moine, P. Lemoine, Lieppe,  
 Vienne.  
 SECRÉTAIRE DE MAIRIE : Lelièvre.  
 CURÉ : Loquin.
- OFF. DE POMPIERS : R. Maginet.  
 INSTITUTEUR : Lelièvre.  
 GARDE CHAMPÊTRE : Petitpas.  
 TAMBOUR-AFFICHEUR : Petitpas.  
 TÉLÉPHONE : Cabine publique chez  
 M. Bernard.  
 L'AMICALE (société de préparation  
 militaire et de Tir) : A. Gallet  
 président.  
*Aub. et débit. de vins* : Four-  
 nier. — V<sup>e</sup> Laruelle. — Bernard.  
 — Vve Jogand. — Dausse.  
*Bouilleurs de cru* : Lieppe. —  
 Bouché.  
*Charrons* : A. Pajard. — Paul  
 Pajard.  
*Couffeurs* : Lemoine. — Four-  
 nier.  
*Chaussures, Cordonniers* : De-  
 comble fils.  
*Coquetiers* : Marcel Denogent.  
 — Maurice Denogent.  
*Cornichons et fruits* (courtiers  
 en) : Maillard. — Bouché. —  
 Thobois.  
*Entrepr. de bâtim.* : L. Gallet.  
 — Alphonse Gallet.  
*Epiciers* : Laruelle. — Mme Vas-  
 seur, dépôt de l'Union commer-  
 ciale.  
*Marechal ferrant* : Pierre.  
*Mécanicien* (cycles et accessoires)  
 Gillet.  
*Menuisier* : Fournier.  
*Mercerie-Chaussures* : V<sup>e</sup> La-  
 ruelle. — V<sup>e</sup> me Vasseur.  
*Nouveautés* : Laruelle.  
*Porcs* (march. de) : Dausse.  
*Pressoir à cidre* : Mareau.  
*Recette buraliste* : Bachelier.  
*Tabacs* (débit. de) : Bernard.  
*Tonnellier* : Mareau.
- Hameaux.*  
 Fayet. — Fay-le-Bac. — Le Châlet.
- Cultivateurs.*  
 Mercier, Garmigny, Four-  
 nier, Couvreur, Jullien,  
 Maginet, Lemoine A., Le-  
 moine M., Gillet, Rudet-  
 Bouché, Lieppe Brunot,  
 Thurin, E. Pot, à Samme-  
 ron, A. Pot, à Sammeron-  
 Cherrier, Coppin, à Fay,  
 le-Bac.
- Ferme.*  
 SAMMERON : propr. E. Garmigny,  
 qui l'exploite.  
 ☞ Il existe, dans la commune,  
 des carrières de grès à paver,  
 pour Paris, exploitées par M.  
 Jean Mareau, à Sammeron.  
 Les cerises de Sammeron sont  
 renommées. Il se fait un grand  
 commerce de cornichons et d'as-  
 perges.

*Villas.*

LA LORRAINE : Doucet, propr.  
L'ERMITAGE : Carpentier.

*Adresse à Paris.*

L. Carpentier, 28, rue Etienne-Marcel.

**SEPT-SORTS**, à 3 kil. de La Ferté-sous-Jouarre, 18 kil. de Meaux, et 63 kil. de Melun. — ☒ de Jouarre. — 81 habitants. — 28 électeurs. — Perception de Jouarre.

CONS. MUNIC. : Arnoult, *maire*; A. Eloy, *adj.*; Ducrocq, P. Eloy, Messant, Parnot, Geille, Blanchard, Marteau, Menot,

SECRÉT. DE MAIRIE : Mme Bachelet.

CURÉ : N\*\*

INSTITUTRICE : Mme Bachelet

GARDE CHAMPÊTRE : Wetzel.

TAMBOUR-AFFICHEUR : Wetzel.

*Hameaux.*

Fay-le-Bac. — Les Corbiers. — Venteuil. — La Haute-Borne.

*Cultivateurs.*

Georg, Eloy A., Eloy, H., Messant, Blanchard, Ducrocq, à Fay-le-Bac. — Ramond et Vincey, à Venteuil

*Fermes.*

VENTEUIL : propriétaires Ramond et Vincey, qui l'exploitent. — SEPT-SORTS : Exploitations agricoles : propr. fermier N\*. — Propr. Descloix; ferm. N\*. — C. Georg, propriétaire exploitant.

*Adresses à Paris.*

Georg, Constant, industriel, 9, rue du Cardinal-Lemoine. — Louis Arnoult, maire, 9, rue Dautencourt (18<sup>e</sup>).

☞ Commerce de cornichons.

**SIGNY-SIGNETS**, à 6 kil. de La Ferté-sous-Jouarre, 19 kil. de Meaux, et 60 kil. de Melun. — ☒ de Jouarre. — Téléphone. — 326 habitants. — 94 électeurs. — Perception de Jouarre.

*Fête patronale* : Le dimanche qui suit le 15 août.

CONSEIL MUNIC. : Boucant, *maire*; Laurent, *adj.*; Pigeon, Germain, Patou, Maillard, Jamets, Bochet, Lecomte, Gillot.

SECRÉT. DE MAIRIE : Mlle Rossin.

CURÉ : Voir Sammeron.

INSTITUTRICE : Mlle Rossin.

SECOURS MUTUELS : Germain, prés.

GARDE FORESTIER COMMUNAL :

Bonnefoy.

GARDE-CHAMPÊTRE : Maçon.

TAMBOUR-AFFICH. : Maçon.

CANTONNIERS COMMUNAUX : Kasel et Morel.

*Aub., débit. de vins* : Germain, Bochet, à Signets.

*Bouilleur de crû* : Girardin.

*Charron* : J.-A. Lallier.

*Charcutier* : Bochet.

*Coiffeur* : Germain.

*Confections* : Girardin.

*Entrepreneur de battage à vapeur* : Sarrasin.

*Epiciers* : Bochet. — Germain.

*Faïences* (march. de) : Germain.

*Marchal servant* : Leclère.

*Merciers* : Germain. — Bochet.

*Nouveautés, Draperie* : Bochet.

— Germain.

*Plâtrière* (Montguichet), propr. Chalamon, à Luzancy.

*Pressoir à cidre* : Germain.

*Succursale de l'Union commerciale de Meaux* : Brochet.

*Sabotier* : Girardin.

*Tabacs* (débit de) : Bochet.

*Hameaux et Maisons isolées.*

Signy. — Vasseliers. — Perdriets.

— L'Ormemort. — Bel-Air. —

Paradis. — Montguichet. — Le

Plessier. — La Hennequinerie.

— Montebise. — Péreuse. —

La Bécotte.

*Cultivateurs.*

ilville, Claeys, Braquenier, Lecomte, Laurent, Boucant, Maudier à Signets. — Moret à Montguichet. — Boscher, au Plessier. — Boscher, à la Hennequinerie. — Boscher G., à Signy. — Viet, aux Perdriets. — Martel, à l'Orme-Mort.

*Fermes.*

SIGNETS : 1<sup>o</sup> G. Milville, propr. exploitant. — 2<sup>o</sup> T. Lamarque, propr.; ferm. Claeys. — 3<sup>o</sup> Laurent, propr. exploitant. — 4<sup>o</sup> Boucant, propr. exploitant. — 5<sup>o</sup> Crabe, propr.; ferm. Maudier. — 6<sup>o</sup> propr. Vicomte Y. de Lambilly; fermier Bracuenier. — Lecomte, propr. exploitant. — LES PERDRIETS : prop. Viet; qui l'exploite. — MONTGUICHET : Poitier propr; ferm. O. Morel. — LE PLESSIER : propr. Vicomte L. De Lambilly, ferm. J. Boscher. — HENNEQUINERIE : propr. Vicomte de Lambilly; fermier P. Boscher. — SIGNY : propr. Vicomte de Lambilly; fermier G. Boscher. — ORMEMORT : Martel, propr. exploitant.

*Chasse communale des Uselles.*

Locataire : M. Sinelle, Paris.

**USSY-SUR-MARNE**, à 4 kil. de La Ferté-s. Jouarre, à 3 k. 500 de la gare de Changis-St-Jean, à 15 kil. de Meaux, et 68 kil. de Melun. — ☒ de La Ferté-sous-Jouarre. — 610 habitants. — 171 électeurs. — Perception de La Ferté-sous-Jouarre. — ☙ et Téléph. : Frisson.

*Fête patronale* : Saint-Authaire (premier dimanche de mai et le dimanche qui suit le 8 sept.)

CONSEIL MUNIC. : Robey, *maire*; Frisson, *adjoint*; Diéterlé, Angot, Magu, Poupard, Gaillet, Gobert, Thominot, Bauchet, Bahin.

SECRÉTAIRE DE MAIRIE : Lardillier.

CURÉ : Bouchet.

INSTITUTEUR : Lardillier.

INSTITUTRICE : Mme Lardillier.

GARDE CHAMPÊTRE : Chevallier.

TAMBOUR-AFFICHEUR : Chevallier.

RECEVEUR BURALISTE : Desbordes,

Soc. DE CHASSE : pr. M. Guéry.

SOCIÉTÉ DE PÊCHEURS A LA LIGNE

*La Sonde* : Diéterlé, président;

Cochard, très. Lempisch, secrét.

*Aubergistes et débit. de vins* :

Frisson. — Offroy. — Aimé. —

Deblauwe. — Mme Fusier. —

Gallais Emile. — Triconnet.

*Bonneters* : Frisson. — Union

commerciale.

*Boucher* : Guillaume.

*Bourelrier* : Regnault.

*Boulangier* : Huttier.

*Charcutier* : Deblauwe.

*Charron* : Triconnet. — Lemaire.

*Chaussures* (march. de). *Cordonniers* : Frisson. — Union

commerciale.

*Coiffeur* : Offroy.

*Entr. de bât. im.* : Lucas.

*Epiciers* : Gallais. — Frisson.

— Mme Fusier. — Deblauwe. —

Union commerciale.

*Faïences* (march. de) : Frisson.

*Horloger* : Van Wynsberghe.

*Hôtels-restaurants* : Frisson. —

Gallais.

*Marchaux serrants* : Leveau.

— Gourdon.

*Merciers* : Frisson. — Union

commerciale. — Roussel.

*Menusiers* : Diéterlé. — Avice.

*Nouveautés* : Frisson. — Union

commerciale.

*Nouveautés mercerie* (march. de) :

J.-P. Roussel.

*Tabacs* (débit de) : Frisson.

*Hameaux.*

Beauval. — Molién. — Avernoes.  
— Courtablon. — Morintru. —  
Cuissy.

*Château.*

Ussy : propr. de Franqueville ;  
régisseur, Ch. Romain.

*Cultivateurs.*

Ambroise, Deligny, Angot, Bau-  
chet, Offroy, Lucas, Bahin,  
Duthuillé, Bouche, Cousin, Guil-  
lot, Thominot.

*Fermes.*

Ussy : propr. de Franqueville, ferm.  
Bahin. — Cuissy : pr. Marcelluacy ;  
ferm. Duthuillé. — COURTA-  
BLON : propr. Bar-Roussel ; ferm.  
Cousin. — MOLIEN : propr. Mme  
Barra ; ferm. Ziveréc. — AVE-  
NES : propriét. Comte de Pusy ;  
ferm. Boucher.

*Légion d'honneur.*

Diéterlé Louis.

*Médailles militaires.*

Gauthellier. — Oudard.

Les bords de la Marne sont  
très agréables l'été. Un grand  
nombre de Parisiens viennent à  
Ussy passer leurs vacances.

**Abonnés au Téléphone**

- 2 Forest, fermier.
- 6 Gallais, limonadier.
- 5 Guillaumet, boucher.
- 1 Guilicón.

**SAYET**  
**LE BON**  
**CIRAGE CRÈME**  
*Exiger cette excellente Marque*  
FABRIQUE MEAUX (S. et M.)

**SAYEDOR**  
**BRILLANT DURABLE**  
**POUR TOUS MÉTAUX**  
*Exiger cette excellente Marque*  
FABRIQUE MEAUX (S. et M.)

*Faites de la Publicité dans les Annuairees  
c'est la meilleure et la plus économique  
car elle dure*