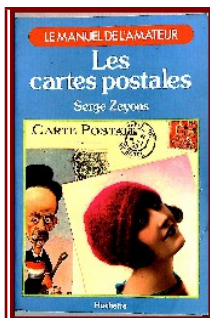


32148

8 €



## 32148 - Les Cartes Postales

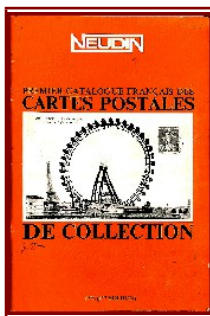
ZEYONS Serge - Le manuel de l'Amateur

1979 - broché - 130x190mm - 218p. - 10 ill. - • Poids : 220gr. • Prix : **8 €**

2785 F ! C'est le prix atteint récemment (1982) par une carte postale ancienne. C'est dire à quel sommet est parvenu ce petit rectangle de carton. Les collectionneurs se comptent par dizaines de milliers. <br><b>La carte postale a ses cotes, ses ventes aux enchères, ses salons spécialisés, ses experts, ses expositions.</b><br><b>Mais comme tout marché en pleine extension, il tend des pièges. L'amateur qui désire se lancer dans ce type de collection doit connaître l'histoire, l'origine, la datation des cartes pour discerner la pièce rare ou détecter le faux. Apprendre à acheter, à vendre, à échanger. Savoir classer avec méthode son trésor, l'entretenir, le restaurer...</b><br><b>Le Manuel de l'amateur: les Cartes postales" apporte une information complète sur tout ce qui concerne la carte postale. Il est conçu pour éviter bien des déboires aux collectionneurs, débutants ou expérimentés.</b><br><b>Avant-propos</b><br><b>En 1968, une carte postale de Steinlen était estimée à 3 F; en 1978, une carte du même illustrateur trouve preneur à 986 F dans une vente publique (850 F + 136 F de frais). En 1968, une carte postale de la série Paris vécu (Un gagne-petit) valait 12 F; en 1978, dans la même vente publique, elle est vendue à 406 F (350 F + 56 F de frais). Dans le premier cas, le coefficient de hausse a été de 330; et dans le second de 33. Simultanément le prix du lingot d'or était multiplié par 4. Ces comparaisons illustrent bien la montée vertigineuse et diversifiée de la carte postale de collection. Toutefois, ces cours ne s'appliquent pas à toutes les cartes. Pour une carte de Egon Schiele, de Jacques Villon, de Toulouse-Lautrec vendue plusieurs milliers de

32149

15 €



## 32149 - 1975 - Cartes Postales de collection -

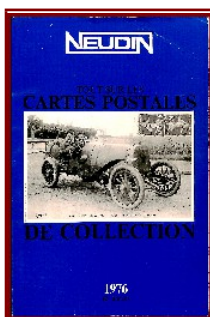
NEUDIN Joëlle & Gérard - Premier catalogue français

1975 - broché - 145x210mm - 80p. - très nb. ill. - • Poids : 130gr. • Prix : **15 €**

Dédicace de l'auteur de ce premier catalogue<br><b>LE FORMIDABLE ESSOR DE LA CARTOPHILIE</b><br><b>Depuis plusieurs années le développement de la cartophilie s'effectue à un rythme prodigieux. Les collectionneurs qui n'étaient guère plus de deux mille en 1966 sont aujourd'hui plusieurs dizaines de milliers. Le Cercle Français, à lui seul, recense environ 1.300 adhérents. D'autres groupements moins importants se sont créés dans son sillage, non seulement à Paris (Librairie Cartophilique) mais aussi en province (Toulouse, Caen, etc.). Or, chacun sait que la majorité des collectionneurs, solitaires impénitents, hésitent à s'inscrire dans les associations. En philatélie, les enquêtes d'opinion ont montré qu'il existe environ dix fois plus d'amateurs que de membres de cercles. Avec un tel coefficient multiplicatif, on aboutirait maintenant à 25.000 cartophiles français.</b><br><b>Sans être grand clerc en science économique, on comprend aisément que l'accroissement du nombre des collectionneurs et la stagnation en quantité de la matière recherchée entraînent irrémédiablement une flambée des cours ! Car les émissions nouvelles qui viennent alimenter régulièrement le marché philatélique n'existent pas, bien entendu, pour les cartes postales anciennes. Il faut se contenter — ne souriez pas — des quelques 2 milliards de documents mis en circulation à la période héroïque, c'est-à-dire entre 1895 et 1920. Une estimation personnelle nous conduit à penser que sur ces monceaux de cartes postales envoyées ou stockées chez les éditeurs, il n'en reste guère plus de 200 millions en France. Dès lors, une division toute bête évalue la collection moyenne potentielle

32150

20 €



## 32150 - 1976 - Cartes Postales de collection -

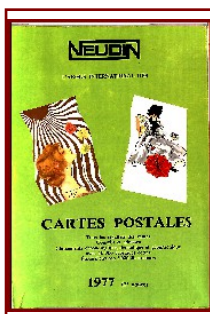
NEUDIN Joëlle & Gérard - Tout sur les CP de collection

1976 - broché - 145x210mm - 80p. - très nb. ill. - • Poids : 120gr. • Prix : **20 €**

Dédicace de l'auteur de ce deuxième catalogue<br><b>CARTES POSTALES DE COLLECTION</b><br><b>Joëlle Neudin, professeur de lettres et Gérard Neudin, ancien élève de l'École Polytechnique</b><br><b>NOTAMMENT</b><br><b>• des conseils aux collectionneurs</b><br><b>• les adresses utiles</b><br><b>• l'évolution des prix du marché</b><br><b>• des cartolistes de séries</b><br><b>• la cote des cartes regroupées sous 38 chapitres et plus de 2 000 rubriques</b><br><b>• un répertoire alphabétique des principaux sujets de cartes postales.</b><br><b>COMMENT SE SERVIR DU CATALOGUE</b><br><b>• Le lecteur trouvera successivement :</b><br><b>• Une présentation avec :</b><br><b>• des conseils aux collectionneurs, </b><br><b>• toutes les adresses utiles, </b><br><b>• l'évolution des cours, l'établissement des cotes, </b><br><b>• une fiche technique sur les ventes</b><br><b>Le catalogue proprement dit qui comprend 38 rubriques, soit :</b><br><b>• AGRICULTURE (AG) • ANIMAUX (AN) • ARTS ET SCIENCES (AS) dont Histoire (H) • AUTOMOBILES - AUTOBUS • ATTELAGES (AU) • AVIATION (AV) • BATEAUX (B) • CARTES ANCIENNES (A) • CARTES RECENTES(R) • CARTES MODERNES (M) • CATASTROPHES (Ca) (Ci) (Cn) (Cf) • CHEMINS DE FER - TRAMWAYS • FUNICULAIRES (CT) • COMMERCE ET PUBLICITE (CP) • EDIFICES (E) • ENSEIGNEMENT (EN) • ETRANGER (ET) • EVENEMENTS (EV) • FANTAISIES (F) • FOLKLORE ET FETES (FO) • GUERRE (G) • ILLUSTRATEURS (IL) • INDUSTRIE (IN) • JUSTICE (J) • METIERS ARTISANAT (MA) • MILITAIRES, SUJETS (MI) • MODE ET COSTUME (MC) • MUSIQUE (MU) • NATURE (N) • PARIS (PARIS) • PECHE ET VENTE DU POISSON (PE) •

32151

18 €



## 32151 - 1977 - Cartes Postales de collection -

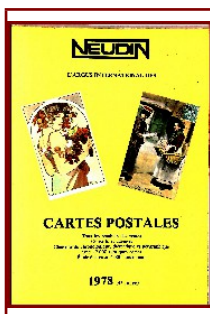
NEUDIN Joëlle & Gérard - Argus international des Cartes Postales

1977 - broché - 155x220mm - 184p. - très nb. ill. - • Poids : 250gr. • Prix : **18 €**

Dédicace de l'auteur de ce troisième catalogue<br><b>CARTES POSTALES DE COLLECTION</b><br><b>Joëlle Neudin, professeur de lettres et Gérard Neudin, ancien élève de l'École Polytechnique</b><br><b>Editorial</b><br><b>Chers amis cartophiles,</b><br><b>l'année 1975-1976 fut exceptionnellement faste pour la carte postale de collection. A 1 étranger aussi bien qu'en France. Pour les amateurs isolés ou groupés en cercles nombreux et dynamiques comme pour les négociants qui ont vu leur commerce s'affirmer. Les articles documentaires publiés dans les plus grands journaux les études théoriques, les livres sur la carte postale, ou abondamment illustrés par elle, se sont multipliés pour combler un grand vide et offrir enfin aux collectionneurs et aux curieux 1 embryon d'une documentation cartophile. Les ventes aux enchères spécialisées comme les expositions mises sur pied dans beaucoup de villes de France font maintenant recette. Et enfin, à Paris, se tient deux fois par an dans les salons de l'hôtel George-V, une véritable fête de la carte postale imaginée et réussie par d'audacieux passionnés.</b><br><b>Cette année fut également faste pour notre catalogue qui, en dépit d'une distribution artisanale à laquelle nous sommes attachés parce qu'elle permet de fixer des prix démocratiques, a dû être réimprimé après trois mois et se trouve aujourd'hui épuisé à un niveau double de celui atteint par son prédécesseur. Afin de ne pas pénaliser les nouveaux convertis et pour permettre une progression plus rapide encore des connaissances, le présent volume a été considérablement épaissi et bourré de renseignements qui appellent quelquefois contradiction ou

32152

18 €



## 32152 - 1978 - Cartes Postales de collection -

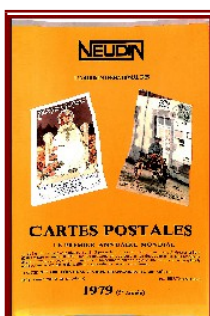
NEUDIN Joëlle & Gérard - Argus international des Cartes Postales

1978 - broché - 155x220mm - 256p. - très nb. ill. - • Poids : 320gr. • Prix : **18 €**

<b>CARTES POSTALES DE COLLECTION</b><br><b>Joëlle Neudin, professeur de lettres et Gérard Neudin, ancien élève de l'École Polytechnique</b><br><b>EDITORIAL</b><br><b>Chers amis cartophiles,</b><br><b>le chemin parcouru par la carte postale en moins de quatre années est réellement considérable. Et chaque • saison semble vouloir surenchérir sur la précédente dans le domaine des progrès et des découvertes.</b><br><b>L'année 1976-1977 n'a pas échappé à cette règle et puisque ce catalogue se veut aussi une sorte d'éphéméride, voici très brièvement qu'elles en furent les caractéristiques essentielles.</b><br><b>1. La cartophilie est devenue la seconde collection populaire dans de nombreux pays au premier rang desquels la Belgique, la France, la Grande-Bretagne et les États-Unis. Les clubs se sont multipliés au même titre que les revues strictement cartophiles et les chroniques régulières dans les journaux philatéliques ou d'antiquités. Les expositions se succèdent sans discontinuer. La radio, la télévision évoquent à leur tour cette passion. Des montages audio-visuels et des films sont réalisés. Deux ou trois livres illustrés à l'aide de cartes postales ou consacrés à la cartophilie voient le jour chaque semaine.</b><br><b>2. La Carte Postale affirme son identité esthétique et la spécificité de son message. Des thèses sont maintenant écrites sur la Carte Postale aussi bien à Vienne (Wiener Werkstaette) qu'à Grenoble (critères de choix). Des chercheurs, des spécialistes du langage populaire et des modes d'information découvrent la richesse d'un domaine encore mal exploré. Les responsables des fonds publics (Bibliothèques,

32153

18 €



## 32153 - 1979 - Cartes Postales de collection -

NEUDIN Joëlle & Gérard - Argus international des Cartes Postales

1979 - broché - 155x220mm - 344p. - très nb. ill. - • Poids : 520gr. • Prix : **18 €**

<b>CARTES POSTALES DE COLLECTION</b><br><b>Joëlle Neudin, professeur de lettres et Gérard Neudin, ancien élève de l'École Polytechnique</b><br><b>EDITORIAL</b><br><b>Chers amis cartophiles,</b><br><b>depuis octobre 1974, date de la parution de notre premier annuaire mondial pour la cotation des cartes postales, la cartophilie n'a cessé de se développer à pas de géants. Et la saison qui vient de s'écouler a non seulement consolidé mais encore poursuivi les progrès enregistrés au cours des années précédentes. Pour reprendre les quatre directions d'analyse évoquées dans le dernier éditorial on doit constater que :</b><br><b>1. La cartophilie s'affirme définitivement comme la seconde collection populaire de nombreux pays. Si l'on considère comme significatif du nombre des amateurs français acharnés les effectifs du principal cercle (le CFCCP) jusqu'en 1974 puis le tirage du plus fort catalogue jusqu'à 1978 on observe les jalonnements suivants : 60 en 1966, 300 en 1970, 750 en 1974, 3150 en 1975, 5600 en 1976, 7800 en 1977 et 10600 en 1978. Les spécialistes multiplient ces nombres par dix pour obtenir une estimation de l'effectif des «gens intéressés par une collection». On aboutirait ainsi à une centaine de milliers de cartophiles occasionnels. Les clubs, les revues, les articles, les salons, les expositions, les bourses, les catalogues de vente, les vacations d'enchères, les émissions, les livres illustrés par des cartes postales sont chaque jour plus nombreux, mieux documentés. Si l'on a craint un instant que renchérissement des documents anciens ne vienne tempérer ce développement, les cartes modernes gratuites (de

32154

15 €



## 32154 - 1980 - Cartes Postales de collection -

NEUDIN Joëlle & Gérard - Argus international des Cartes Postales

1980 - broché - 155x210x220mm - 494p. - très nb. ill. - • Poids : 550gr. • Prix : **15 €**

<b>CARTES POSTALES DE COLLECTION</b> Joëlle Neudin, professeur de lettres et Gérard Neudin, ancien élève de l'École Polytechnique<br><b>ÉDITORIAL</b> Chers amis cartophiles,<br>Voici votre sixième annuaire qui compte maintenant environ 500 pages sans majoration de prix (en francs constants). Il contient ainsi six fois plus d'informations que le pionnier de 1975. Il peut aussi espérer une diffusion six fois plus large. • Nous avons projeté de l'appuyer sur des fascicules spécialisés mais ni les devis ni les perspectives de vente ne nous ont encore permis de tenter l'aventure. Ce n'est que partie remise, car l'annuaire ne saurait grossir davantage et devra se limiter, dans l'avenir, à son rôle d'organe central de la Cartophilie, orientant les amateurs vers les cercles, les négociants, les publications ou les cartoguides spécialisés susceptibles de répondre aux questions les plus précises.<br>Jusqu'ici nos éditoriaux soulignaient en premier lieu les progrès de la Carte Postale. Nous voudrions cette fois, de façon ironiquement immodeste, vous parler un peu de nous-mêmes.<br>En 1974, c'était hier, le grand public dénigrant la carte postale.<br>Ses amoureux et ses collectionneurs, peut-être honteux de s'attacher à de si petites choses, demeuraient fort discrets. Passionnés à notre tour, nous avons décidé de nous dépenser pour que l'on reconnaisse la valeur émotionnelle, artistique, documentaire ou sociologique de ce mode d'expression populaire. Une demi-douzaine d'éditeurs refusèrent le manuscrit du premier annuaire qu'il fallut imprimer avec nos économies d'alors. Les diffuseurs contactés se

32155

15 €



## 32155 - 1981 - Cartes Postales de collection -

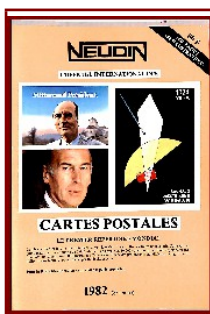
NEUDIN Joëlle & Gérard - Argus international des Cartes Postales

1981 - broché - 155x220mm - 542p. - très nb. ill. - • Poids : 550gr. • Prix : **15 €**

<b>CARTES POSTALES DE COLLECTION</b> Joëlle Neudin, professeur de lettres et Gérard Neudin, ancien élève de l'École Polytechnique<br><b>ÉDITORIAL</b> Chers amis cartophiles,<br>Pour la septième année consécutive, la Carte Postale a poursuivi son essor, et nous tentons de l'accompagner A la fois avec cet annuaire international, maintenant baptisé « officiel » tant il est devenu l'organe de liaison et d'information de tous ceux qui s'intéressent à la cartophilie, et avec le premier guide régional consacré à la Normandie, la Beauce et le Maine. Nous mettons ainsi à la disposition des amateurs environ 700 pages toujours très denses contre 500 l'année dernière et 80 seulement en 1975.<br>Cette augmentation en volume n'a pu se faire que grâce à l'appui de centaines de correspondants et à la gentillesse de dizaines de milliers d'acheteurs. Avec l'édition de fascicules spécialisés, nous serons presque à même de satisfaire les besoins du plus grand nombre des cartophiles, tant ceux-ci accompagnent leur soif d'informations nouvelles d'une indulgence à notre égard qui nous touche chaque fois.<br>Pour la saison 1979-1980 qui vient de s'écouler, il est possible de retenir cinq grands enseignements.<br>1. Le régionalisme a continué son étonnante progression. Toutes les nations, tous les départements français, bientôt toutes les communes sont atteints à leur tour par cette irrésistible vague de fond. Les cercles se multiplient, les publications de livres locaux, les expositions connaissent de constants succès. Le nombre des cartophiles « ramasse-cartes » doit atteindre en France 180 000 personnes et plusieurs

32156

15 €



## 32156 - 1982 - Cartes Postales de collection -

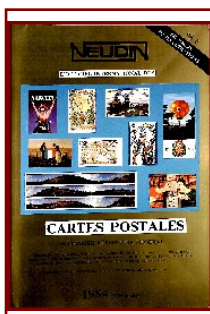
NEUDIN Joëlle & Gérard - Argus international des Cartes Postales

1982 - broché - 155x220mm - 550p. - très nb. ill. - • Poids : 560gr. • Prix : **15 €**

<b>CARTES POSTALES DE COLLECTION</b> Joëlle Neudin, professeur de lettres et Gérard Neudin, ancien élève de l'École Polytechnique<br><b>ÉDITORIAL</b> Chers amis cartophiles,<br>Voici votre huitième annuaire qui se veut, plus que jamais, un outil au service de tous ceux qui contribuent au succès de la Carte Postale : artistes, éditeurs, négociants, cercles ou chercheurs. Il vous propose ainsi un maximum d'informations, les plus objectives possible, pour un minimum de prix. A la fois sur le noyau permanent de la cartophilie (grandes séries, documents exceptionnels, rubriques thématiques, etc.) et sur l'actualité de la saison (adresses, nouveautés, découvertes, évolution des cours, etc.). C'est en raison de cette double préoccupation que ceux qui consultent l'ensemble des annuaires peuvent y suivre l'histoire récente de l'aventure cartophile, étudier la progression des connaissances, dégager les courants profonds au milieu de simples phénomènes de mode, constituer l'inventaire permanent des émissions contemporaines ou anciennes, admirer une iconographie incomparable. Le tout pour une dépense modique, surtout si l'on considère que le seul premier catalogue de 1975 se négocie aujourd'hui plus cher que le prix global d'achat, au fur et à mesure, de l'ensemble des huit annuaires.<br>Les objectifs de ce répertoire sont de trois ordres. Il vise d'abord à demeurer un organe permanent de liaison et d'information. Il répercute avec scrupule tous les renseignements qui nous parviennent : livres ou cartes reçus en service de presse avec référence des éditeurs et du prix, adresses des cercles, syndicats,

32157

16 €



## 32157 - 1984 - Cartes Postales de collection -

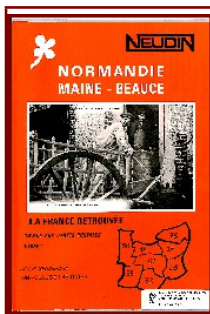
NEUDIN Joëlle & Gérard - Argus international des Cartes Postales

1984 - broché - 145x210mm - 542p. - très nb. ill. - • Poids : 600gr. • Prix : **16 €**

<b>CARTES POSTALES DE COLLECTION</b> Joëlle Neudin, professeur de lettres et Gérard Neudin, ancien élève de l'École Polytechnique<br><b>ÉDITORIAL</b> Chers amis cartophiles,<br>voici déjà la dixième édition de votre guide annuel. N'est-il pas naturel de profiter des anniversaires pour effectuer à la fois un bilan et une réflexion sur l'avenir? Conformons-nous donc à cette tradition avec d'autant plus de bonheur que nous n'avons guère à écrire que des choses agréables!<br>Depuis 1975, pour la Cartophilie comme pour nos guides, le succès a dépassé les espérances les plus optimistes. La Cartophilie, dont beaucoup ont craint qu'il ne s'agisse que d'un feu de paille, est maintenant solidement ancrée dans la conscience collective. Elle occupe la seconde place parmi les collections populaires et ne cesse d'organiser et de conforter ses jeunes structures : clubs, associations d'experts et de négociants, revues, foires et expositions régulières, réseau de ventes aux enchères ou sur catalogues, etc.). Et si Paris reste la capitale de cette collection nouvelle, on peut dire que la contagion cartophile a déjà gagné une trentaine d'autres nations sur tous les continents. On compte, cette année, environ 600 clubs à travers le monde, plus de 50000 adhérents à ces associations et peut-être deux millions de collectionneurs isolés. En France seule, les estimations portent sur 200 clubs, 18000 adhérents et 250000 "ramasse-cartes".<br>Pour ce qui concerne nos guides, ils ont traversé avec bonheur la crise économique et sont parvenus à déjouer bien des embûches. Nous avons limité leur tirage aux alentours de 14000

32158

22 €



## 32158 - Normandie-Maine-Beauce - Cartes Postales

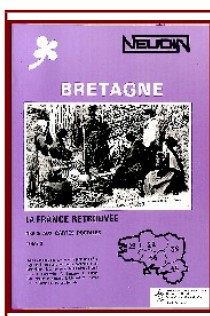
NEUDIN Joëlle & Gérard - Tome 1 - La France retrouvée en Cartes Postales

1980 - broché - 155x220mm - 160p. - très nb. ill. - • Poids : 280gr. • Prix : **22 €**

<b>Normandie-Maine-Beauce</b> CARTES POSTALES DE COLLECTION Joëlle Neudin, professeur de lettres et Gérard Neudin, ancien élève de l'École Polytechnique<br><b>PRÉSENTATION</b> DOUZE VOLUMES POUR DES RETROUVAILLES :<br>Voici le premier d'un ensemble de douze volumes qui proposeront aux cartophiles, sur plusieurs années, des retrouvailles avec la France populaire. Cette expression peut, de prime abord, apparaître bien ambieuse, mais a-t-on souvent l'occasion de présenter les régions de notre pays sous un jour vraiment nouveau par l'intermédiaire d'un support, la carte postale, aussi longtemps méprisée?<br>Ces volumes auraient aimé se dérouler comme des promenades, s'attarder sur l'image des choses et des gens, traîner un peu. Ils n'en ont malheureusement pas le pouvoir. Ils doivent au contraire jouer modestement du soc et de la charrue, inlassablement n'offrir qu'un modeste travail d'inventaire préparatoire. Ce sont eux qui fouillent le sol et retournent les champs. D'autres viendront après profiter de la récolte. Des couples d'amoureux s'ébattront dans leurs gerbes. Avant d'étudier plus profondément la culture populaire, il faut disposer d'un outil. Et si cet ensemble, réalisé comme une œuvre d'artisans, servait un jour de référence, d'instrument de travail pour les historiens, géographes, sociologues, partisans d'une nouvelle culture réconciliatrice parce que populaire, alors seraient dépassées nos meilleures espérances.<br>Il s'agit bien, ainsi que l'affirme le titre, de retrouvailles. A la fois d'un objet, la Carte Postale, et d'un certain regard sur le quotidien. Jusqu'à ces dernières années, l'objet et le regard

32159

22 €



## 32159 - Bretagne - Cartes Postales

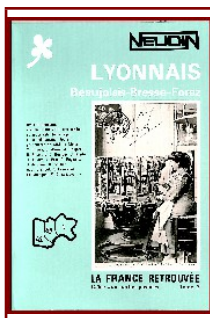
NEUDIN Joëlle & Gérard - Tome 2 - La France retrouvée grâce aux Cartes Postales

1981 - broché - 155x210x220mm - 208p. - très nb. ill. - • Poids : 350gr. • Prix : **22 €**

<b>BRETAGNE</b> CARTES POSTALES DE COLLECTION Joëlle Neudin, professeur de lettres et Gérard Neudin, ancien élève de l'École Polytechnique<br><b>PRÉSENTATION</b> DOUZE VOLUMES POUR DES RETROUVAILLES :<br>Voici le second d'un ensemble de douze volumes qui proposent aux cartophiles, sur plusieurs années, des retrouvailles avec la France populaire. Cette expression peut, de prime abord, apparaître bien ambitieuse, mais a-t-on souvent l'occasion de présenter les régions de notre pays sous un jour vraiment nouveau par l'intermédiaire d'un support, la carte postale, aussi longtemps méprisée?<br>Ces volumes auraient aimé se dérouler comme des promenades, s'attarder sur l'image des choses et des gens, traîner un peu. Ils n'en ont malheureusement pas le pouvoir. Ils doivent au contraire jouer modestement du soc et de la charrue, inlassablement n'offrir qu'un modeste travail d'inventaire préparatoire. Ce sont eux qui fouillent le sol et retournent les champs. D'autres viendront après profiter de la récolte. Des couples d'amoureux s'ébattront dans leurs gerbes. Avant d'étudier plus profondément la culture populaire, il faut disposer d'un outil. Et si cet ensemble, réalisé comme une œuvre d'artisans, servait un jour de référence, d'instrument de travail pour les historiens, géographes, sociologues, partisans d'une nouvelle culture réconciliatrice parce que populaire, alors seraient dépassées nos meilleures espérances.<br>Il s'agit bien, ainsi que l'affirme le titre, de retrouvailles. A la fois d'un objet, la Carte Postale, et d'un certain regard sur le quotidien. Jusqu'à ces dernières années, l'objet et le regard



32160 20 €



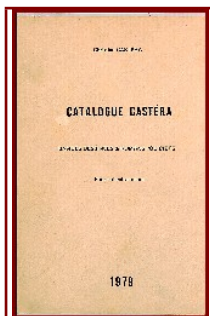
## 32160 - Lyonnais - Beaujolais-Bresse-Foréz

NEUDIN Joëlle & Gérard - Tome 3 - La France retrouvée grâce aux Cartes Postales

1982 - broché - 155x220mm - 192p. - très nb. ill. - • Poids : 325gr. • Prix : **20 €**

<b>LYONNAIS -01-42-69</b><b>CARTES POSTALES DE COLLECTION</b><b>Joëlle Neudin, professeur de lettres et Gérard Neudin, ancien élève de l'École Polytechnique</b><b>PRÉSENTATION</b><b>DOUZE VOLUMES POUR DES RETROUVAILLES</b>.<br></b>Voici le troisième d'un ensemble de quinze volumes qui proposent aux cartophiles et aux amoureux des régions, sur plusieurs années, des retrouvailles avec la France populaire. Cette expression peut, de prime abord, apparaître bien ambitieuse, mais a-t-on souvent l'occasion de présenter les régions de notre pays sous un jour vraiment nouveau par l'intermédiaire d'un support, la carte postale, aussi longtemps méprisé? Ces volumes auraient aimé se dérouler comme des promenades, s'attarder sur l'image des choses et des gens, traîner un peu. Ils n'en ont malheureusement pas le pouvoir. Ils doivent au contraire jouer modestement du soc et de la charrue, inlassablement n'offrir qu'un modeste travail d'inventaire préparatoire. Ce sont eux qui fouillent le sol et retournent les champs. D'autres viendront après profiter de la récolte. Des couples d'amoureux s'ébattent dans leurs gerbes. Avant d'étudier plus profondément la culture populaire, il faut disposer d'un outil. Et si cet ensemble, réalisé comme une œuvre d'artisans, servait un jour de référence, d'instrument de travail pour les historiens, géographes, sociologues, partisans d'une nouvelle culture réconciliatrice parce que populaire, alors seraient dépassées nos meilleures espérances.<br></b>L'inventaire que nous proposons n'est pas exhaustif. Rien n'étant plus ennuyeux que des listes de cartes postales cotées. Mais pour

32161 21 €



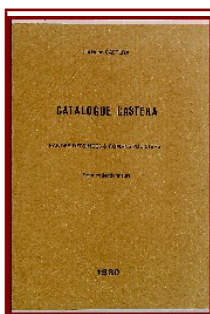
## 32161 - 1979 - Catalogue CASTERA - BD & Policiers

CASTERA Christian - Bandes dessinées & Romans policiers pour collectionneurs

1979 - broché - 130x205mm - 200p. - sans ill. - • Poids : 180gr. • Prix : **21 €**

Un des 1000ex numérotés<br><b>POURQUOI UN CATALOGUE</b><b>POURQUOI UNE COTATION ?</b><br></b>La bande dessinée, le roman policier sont deux genres littéraires qui se sont considérablement épanouis au cours de notre XX<sup>e</sup> siècle. Ils touchent un très large public et les ouvrages que l'on peut rattacher à ces deux catégories sont devenus innombrables. Précisons que nous adopterons pour la suite de notre travail, les commodités de langage suivantes : nous désignerons par bande dessinée toute œuvre associant conjointement texte et dessin, que ce soit sous la forme ancienne du dessin avec au-dessous quelques lignes de texte (tels par exemple les célèbres Pieds Nickelés de Forton), ou bien la bande dessinée moderne où le texte s'intègre au dessin notamment sous forme de bulles ; nous désignerons par roman policier, non seulement les classiques romans à énigmes, mais aussi tous les noirs, suspense et autres ouvrages se rattachant plus ou moins au genre.<br></b>Bande dessinée et roman policier ont en commun d'avoir «bénéficié» d'un certain mépris, la première parce qu'elle s'adressait surtout aux enfants, le second pour des raisons plus complexes mais qui tenaient en partie à l'intelligence supposée faible de ses lecteurs. Conséquences : - dans les mêmes journaux, dans les mêmes collections, le meilleur côtoyait souvent le pire puisqu'on mettait tout dans le même sac ; - beaucoup d'éditions à bon marché, de livres aussitôt jetés ou échangés après la lecture. La réhabilitation de ces deux genres est somme toute assez récente et, le snobisme aidant, ce qui fut ignoré ou détruit devient précieux aujourd'hui.<br></b>En établissant

32162 24 €



## 32162 - 1980 - Catalogue CASTERA - BD & Policiers

CASTERA Christian - Bandes dessinées & Romans policiers pour collectionneurs

1980 - broché - 145x205mm - 288p. - sans ill. - • Poids : 270gr. • Prix : **24 €**

<b>PRÉFACE DE LA DEUXIÈME ÉDITION</b><br></b>Voici donc la deuxième édition du Catalogue CASTERA, le premier catalogue français de bandes dessinées et romans policiers. Nous ne reprendrons pas ce que nous écrivions en tête de notre premier essai au chapitre «Pourquoi un catalogue, pourquoi une cotation». Nous n'avons rien à changer à notre propos d'alors. Simplement, nous avons poursuivi notre travail et nous sommes heureux de vous présenter cette version entièrement revue, complétée, actualisée.<br></b>Nous constatons avec plaisir que la littérature dessinée continue à intéresser les collectionneurs et que la collection des romans policiers, de généralisation plus récente, prend très vite de l'extension. Poursuivre notre travail, c'est aussi mesurer chaque jour l'ampleur de la tâche : que de collections ! que d'auteurs ! que de titres ! Si nous avons considérablement complété notre ouvrage, il reste encore très lacunaire. Aussi nous répétons ici que nous n'avons nullement la prétention d'être complet. Nous essayons de parler de ce qui nous semble le plus intéressant, ou le plus facile à se procurer et nous donnons des éléments de repère pour le reste.<br></b>Notre ouvrage ne se veut pas une sèche liste de titres et de cotes, aussi ne suivons-nous pas toujours un ordre alphabétique ou chronologique. Afin de faciliter les recherches, nous avons, après chacune des deux parties, établi un index simple qui doit permettre de retrouver rapidement une collection. Nous avons ajouté beaucoup de dates : elles correspondent à l'impression ou la publication de l'ouvrage et non à sa conception. L'amateur pourra ainsi plus facilement

32163 24 €



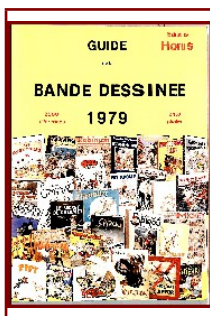
## 32163 - 1979 - Argus de la Bande Dessinée

Editions HORUS - L'Argus officiel de la BD

1979 - broché - 145x210mm - 200p. - très nb repro en n.b. de couv. ill. - • Poids : 200gr. • Prix : **24 €**

<b>PRÉFACE</b><br></b>Depuis quelques années, la BANDE DESSINÉE a vu augmenter considérablement son intérêt auprès du Grand Public.<br></b>D'importants Éditeurs y consacrent de nombreux ouvrages. Des revues spécialisées sur la BANDE DESSINÉE ANCIENNE ont vu le jour. Les articles dans la presse et les émissions de radio et télévision se multiplient. D'importantes manifestations s'organisent de plus en plus fréquemment.<br></b>Paris vient de fêter sa 10<sup>ème</sup> Convention annuelle de la BANDE DESSINÉE et les Salons d'Angoulême, Toulouse, la Roque-d'Anthéron, Nice et Chambéry remportent chaque année un succès grandissant.<br></b>Mais, parallèlement, sur le marché de la BANDE DESSINÉE ANCIENNE, il n'existait aucune information concernant la cote des albums de collection, car les marchands spécialisés n'en font pas étalage.<br></b>C'est ainsi que dans ces Salons, on peut remarquer que le prix d'un même album de même qualité peut être sur-estimé ou sous-estimé d'un stand à l'autre seulement éloignés de quelques mètres.<br></b>C'est incohérence la plus complète. L'Amateur ne s'y retrouve pas et s'en plaint ! On le comprend.<br></b>Grâce à cet ouvrage très pratique et très précis, réalisé par la Librairie spécialisée «LA CHAMBRE D'HORUS» avec la participation de SHADOW-FUTUROPOLIS pour l'établissement des cotes, tous les Amateurs, Collectionneurs, Professionnels et moi-même pourrions désormais se référer à cet «ARGUS».<br></b>Toutefois, le marché de la BANDE DESSINÉE ANCIENNE est si fluctuant (certains prix d'albums varient de 50 à 100 % d'une année à l'autre) qu'il m'apparaît indispensable

32164 28 €



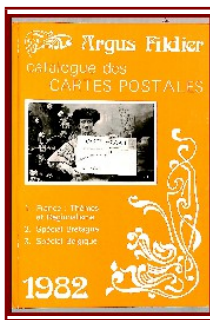
## 32164 - 1979 - Guide de la Bande Dessinée

Editions HORUS -

1979 - broché - 150x210mm - 445p. - très nb repro en n.b. de couv. ill. - • Poids : 310gr. • Prix : **28 €**

<b>LA CHAMBRE D'HORUS</b><b>BANDES DESSINÉES - ALBUMS - ILLUSTRÉS</b> - parus avant 1960<br></b>Robinson - Hurrah - Junior - Aventures - Hop-La - L'As - Le Téméraire - Les Pieds Nickelés - Mandrart - L'Astucieux - Spirou - Chlorophylle - Mickey - Tintin - Chick Bill - Corentin - Donald - etc...<br></b>TOUTES PUBLICATIONS DESTINÉES À LA JEUNESSE<br></b>Le «GUIDE DE LA BANDE DESSINÉE»<br></b>offre pour la première fois aux Lecteurs, Collectionneurs et Professionnels de la Bande Dessinée un répertoire de 2.700 publications<br></b>SUSCEPTIBLES DE LES INTÉRESSER.<br></b>Les Editions HORUS remercient les Collectionneurs et les Éditeurs qui les ont aidées à la réalisation de cet ouvrage, et remercient à l'avance tous les Collectionneurs et Professionnels qui leur fourniront tous<br></b>RENSEIGNEMENTS COMPLÉMENTAIRES POUR RENDRE LEUR «GUIDE DE LA BANDE DESSINÉE» plus complet et plus PRÉCIS.

32165 20 €



## 32165 - 1982 - Catalogue des Cartes Postales

FILDIER André - France - Bretagne - Belgique

1982 - cartonné - 155x215mm - 432p. - 30 ill. - • Poids : 500gr. • Prix : **20 €**

<b>Catalogue Cartes postales anciennes de collection</b><br></b>André FILDIER, Expert agréé de la Compagnie nationale des experts<br></b>Documents Cartophiliques<br></b>Grands Illustrateurs<br></b>REGIONALISME .. COTE GENERALE cotes sur 3 colonnes<br></b>villages, — de 500 à 2500 habitants<br></b>villes de plus de 2500 habitants<br></b>Régionalisme par départements<br></b>Départements de la banlieue parisienne et d'Outre-Mer compris<br></b>Paris - Plus de 30 cartophiles de grandes séries<br></b>Plus de 50 nouvelles cartophiles REGIONALES<br></b>SPECIAL BRETAGNE • SPECIAL BELGIQUE<br></b>L'ARGUS COMPLET de tous les Départements Français<br></b>Le prix réel des cartes postales de collection •<br></b>EDITORIAL<br></b>ARGUS FILDIER - 7<sup>e</sup> édition - 1982<br></b>3 CATALOGUES EN 1 • FRANCE - DEPARTEMENTS • SPECIAL BRETAGNE • SPECIAL BELGIQUE<br></b>Comme dans nos précédents catalogues vous trouverez dans l'Argus 1982<br></b>TOUS LES DEPARTEMENTS FRANÇAIS<br></b>La rubrique régionalisme est augmentée cette année de plus de 50 cartophiles.<br></b>Nous avons groupé en un SPECIAL BRETAGNE les 5 départements de cette belle région si riche en cartes postales de qualité.<br></b>Pour la 1<sup>re</sup> fois vous trouverez également dans l'Argus 82 un SPECIAL BELGIQUE. Nous espérons faire ainsi plaisir à nos grands amis belges, collectionneurs ou confrères merveilleux que nous avons toujours plaisir à retrouver.<br></b>De plus en plus apprécié, aussi bien des